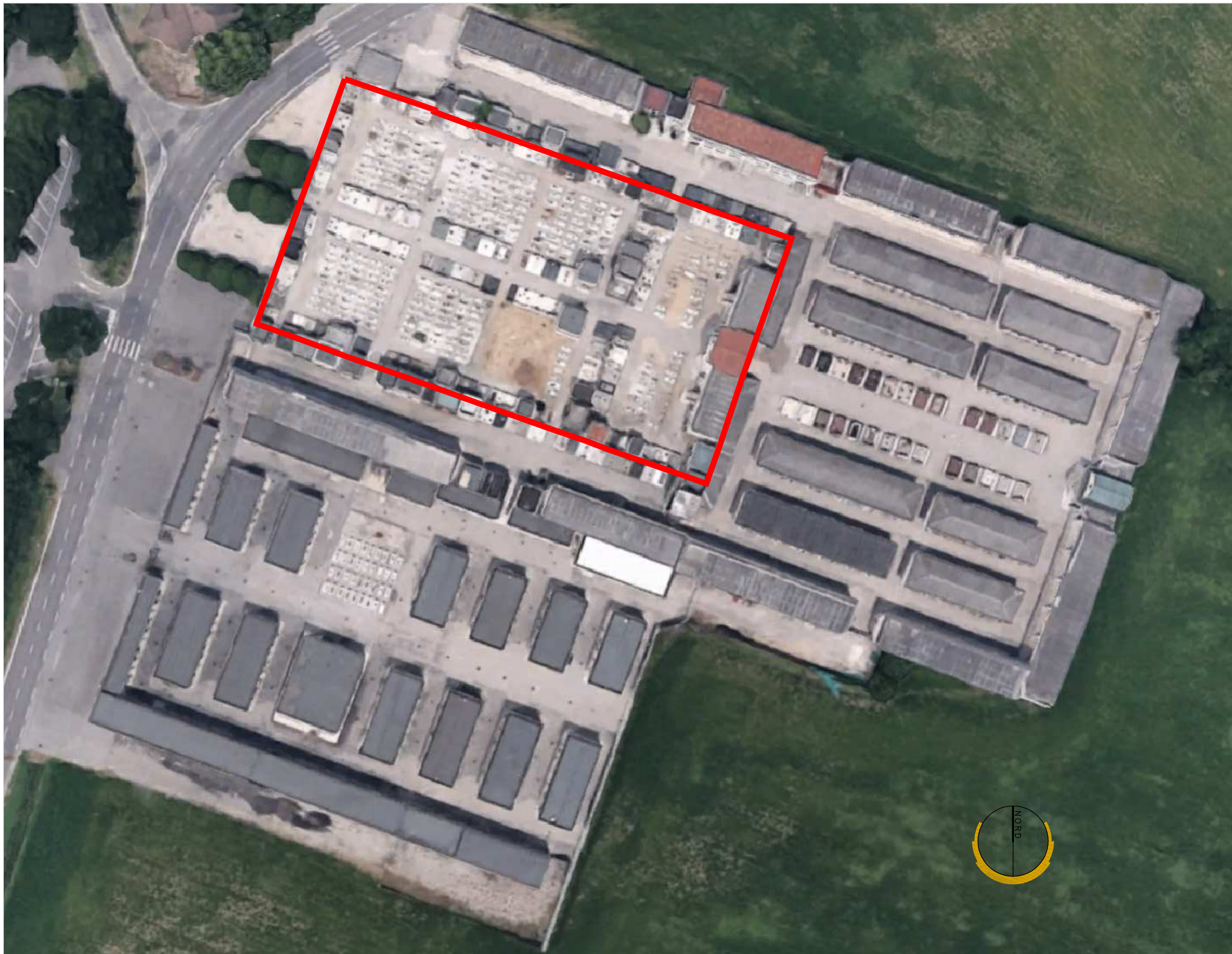
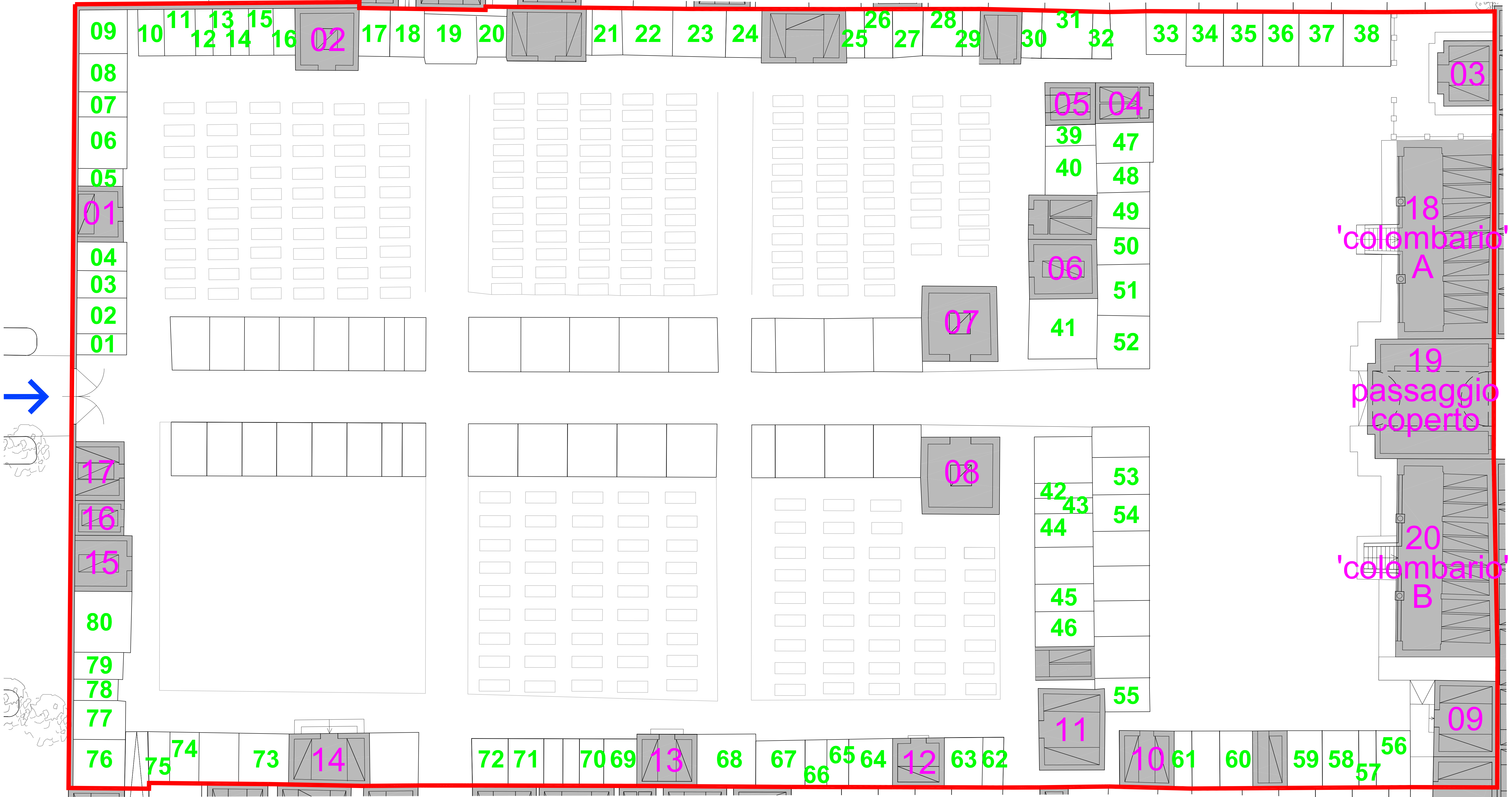




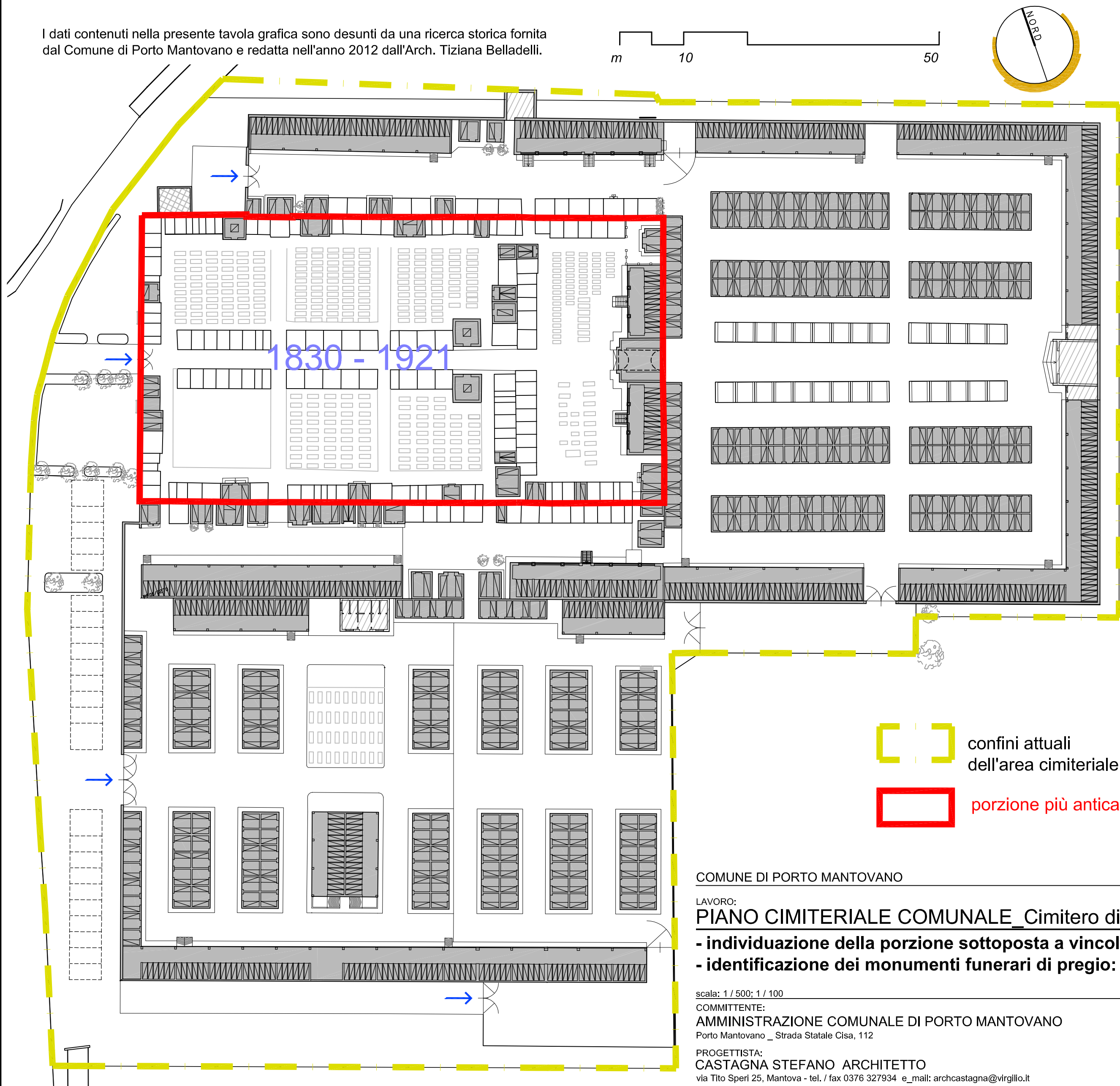
porzione del Cimitero di Santa Maddalena (Porto Mantovano_MN) sottoposta a vincolo monumentale D.Lgs. n.42/2004

MONUMENTI FUNERARI DI PREGIO:

- 00 Cappelle monumentali (vedi elenco sulla Relazione di Piano)
- 00 Sepolture ipogee monumentali



I dati contenuti nella presente tavola grafica sono desunti da una ricerca storica fornita dal Comune di Porto Mantovano e redatta nell'anno 2012 dall'Arch. Tiziana Belladelli.



COMUNE DI PORTO MANTOVANO PROVINCIA DI MANTOVA
LAVORO: PIANO CIMITERIALE COMUNALE, Cimitero di Santa Maddalena
- individuazione della porzione sottoposta a vincolo monumentale;
- identificazione dei monumenti funerari di pregio: Cappelle e ipogee.
scale: 1 / 500; 1 / 100
COMMITTENTE: AMMINISTRAZIONE COMUNALE DI PORTO MANTOVANO
PROGETTISTA: CASTAGNA STEFANO ARCHITETTO
via Tito Spert 25, Mantova - tel. / fax 0376 327934 e-mail: archcastagna@virgilio.it
ELABORATO: 01.4
DATA: 03 / 2019