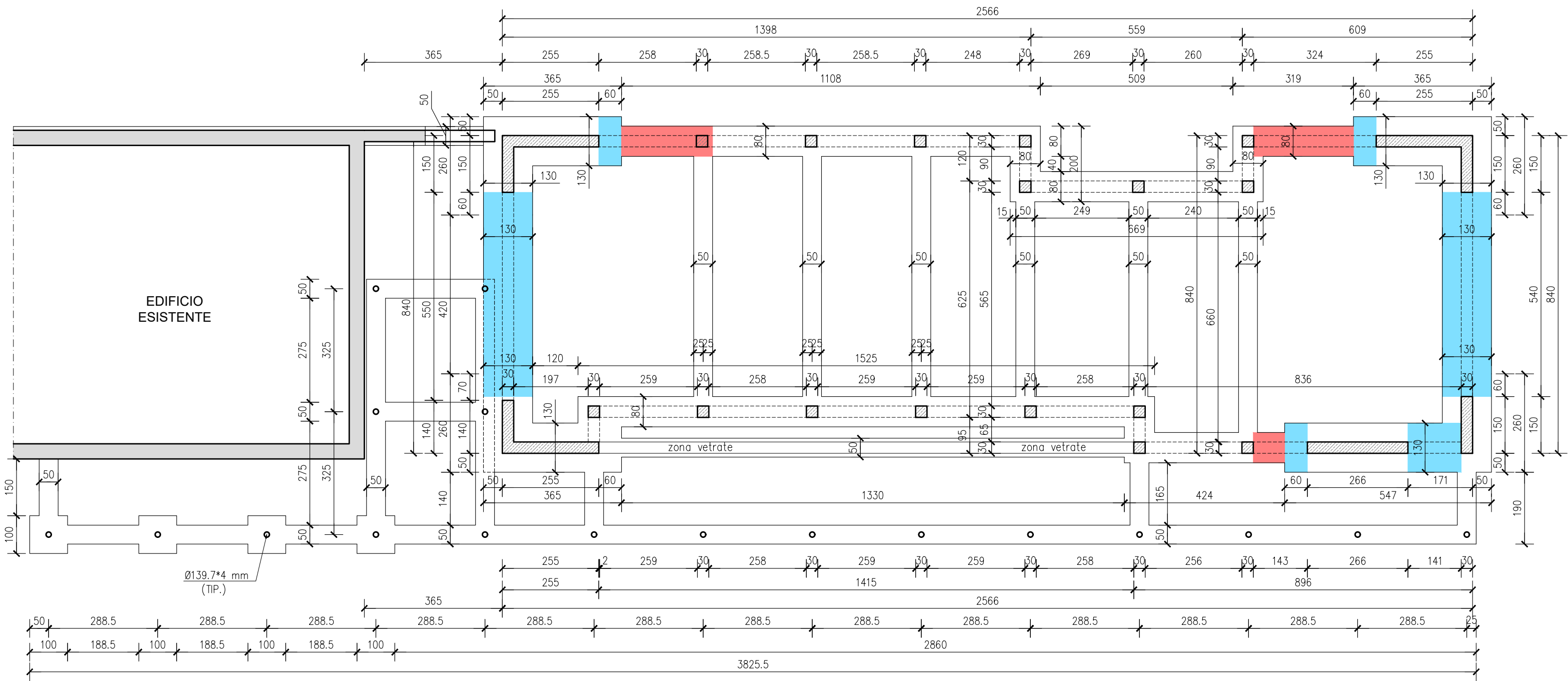
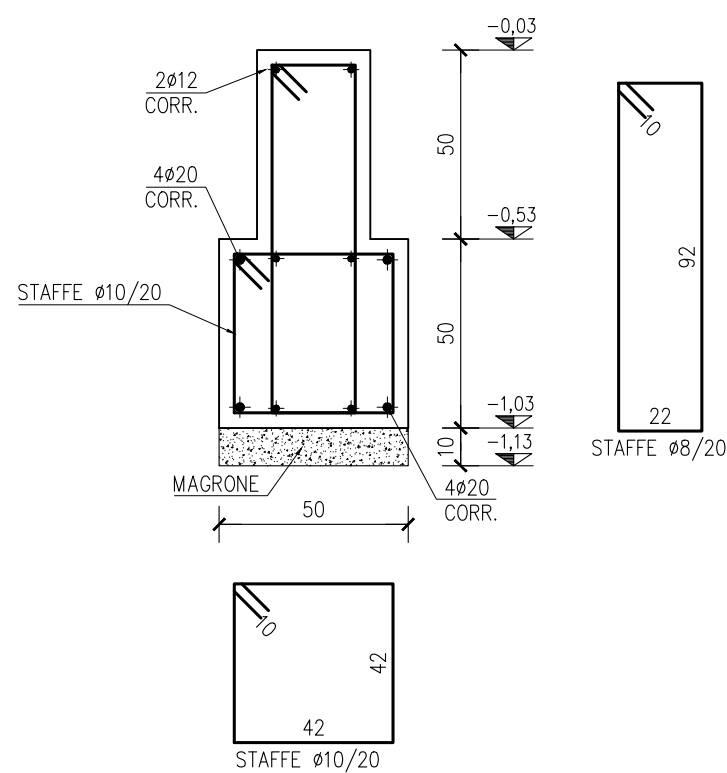


PIANTA FONDAZIONI  
SCALA 1:100



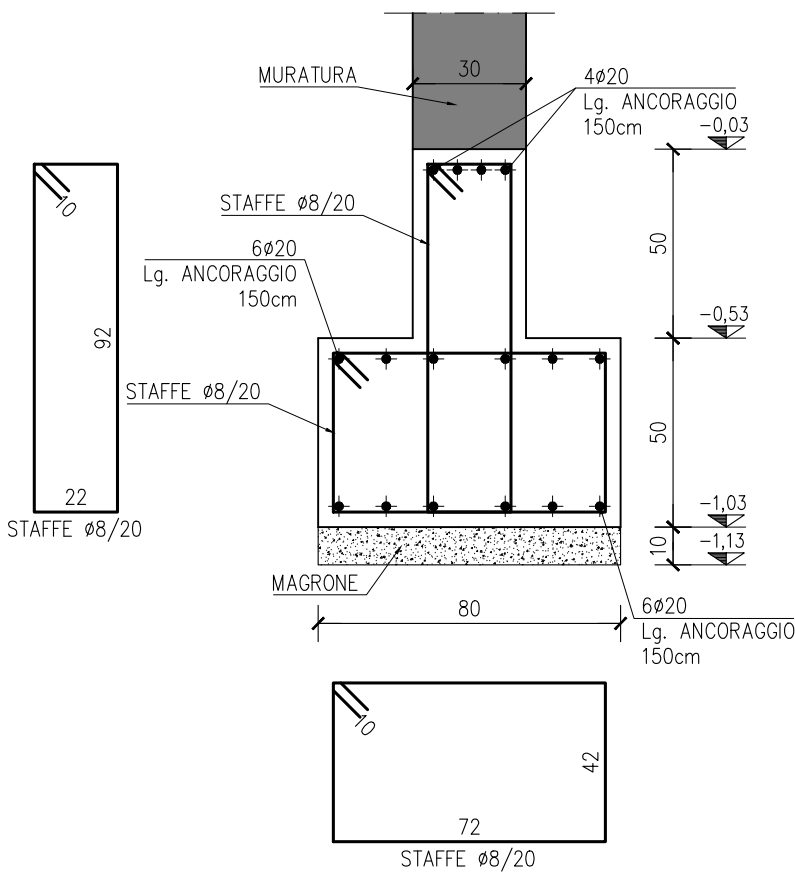
FONDAZIONE ZONA VETRATE B=50cm  
(TIPICO)

SCALA 1:20



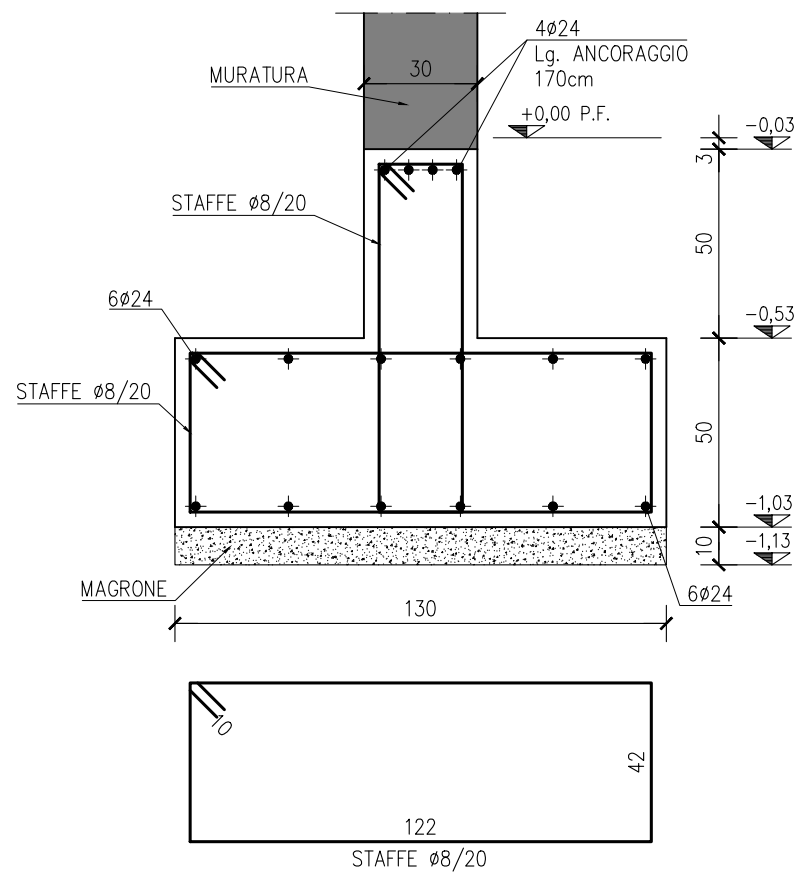
FONDAZIONE B=80cm  
NELLE ZONE

SCALA 1:20



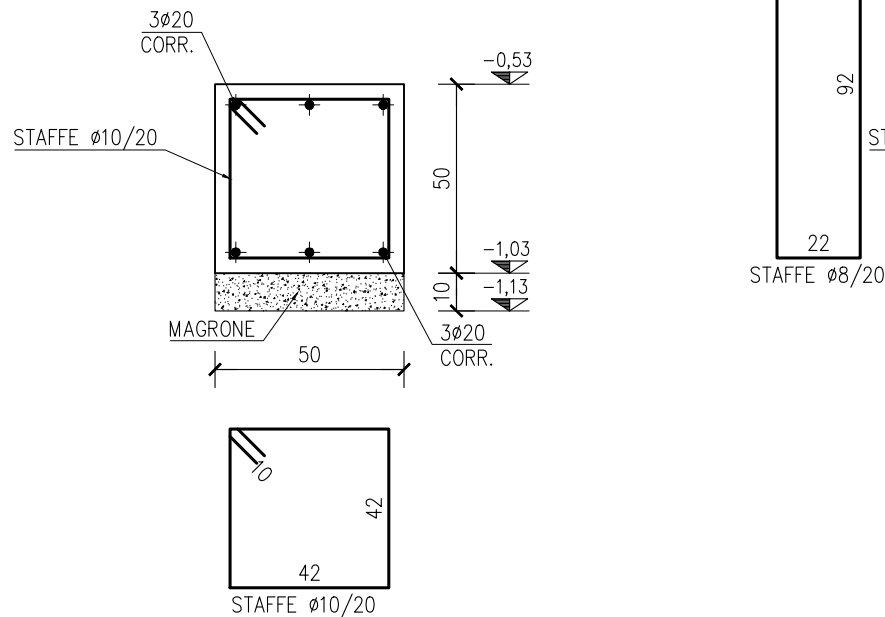
FONDAZIONE B=130cm  
NELLE ZONE

SCALA 1:20



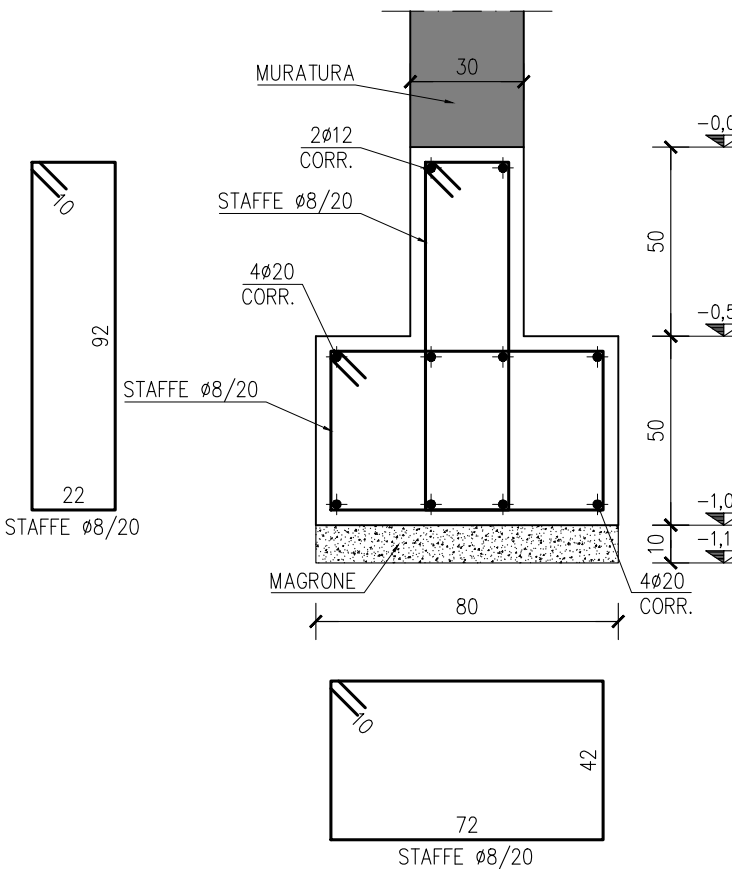
FONDAZIONE INTERNA B=50cm  
(TIPICO)

SCALA 1:20



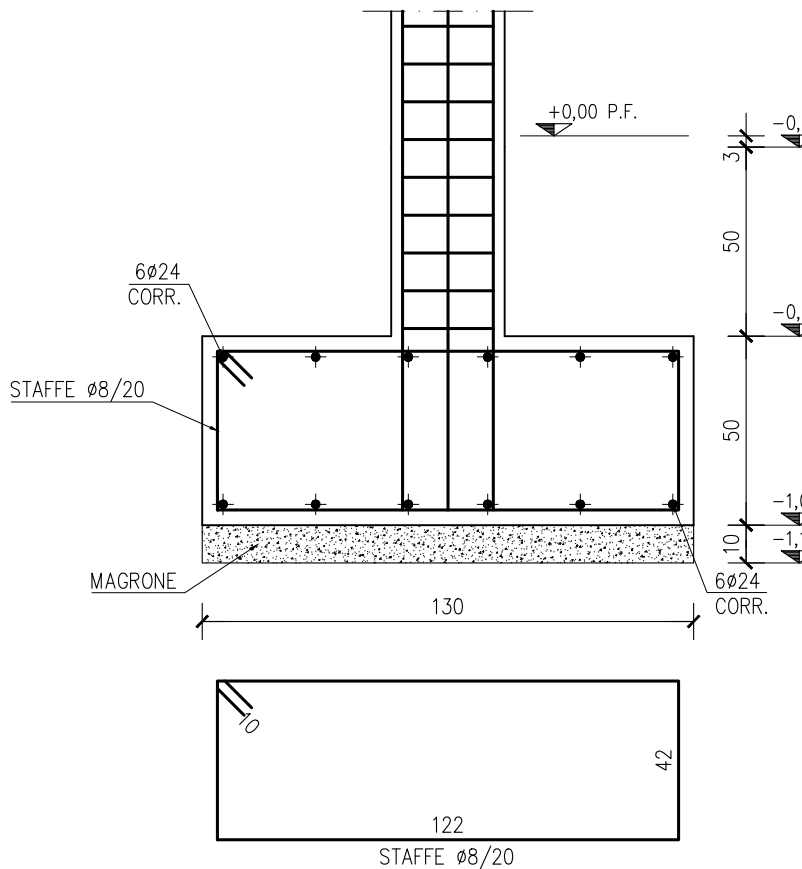
FONDAZIONE B=80cm  
(TIPICO)

SCALA 1:20



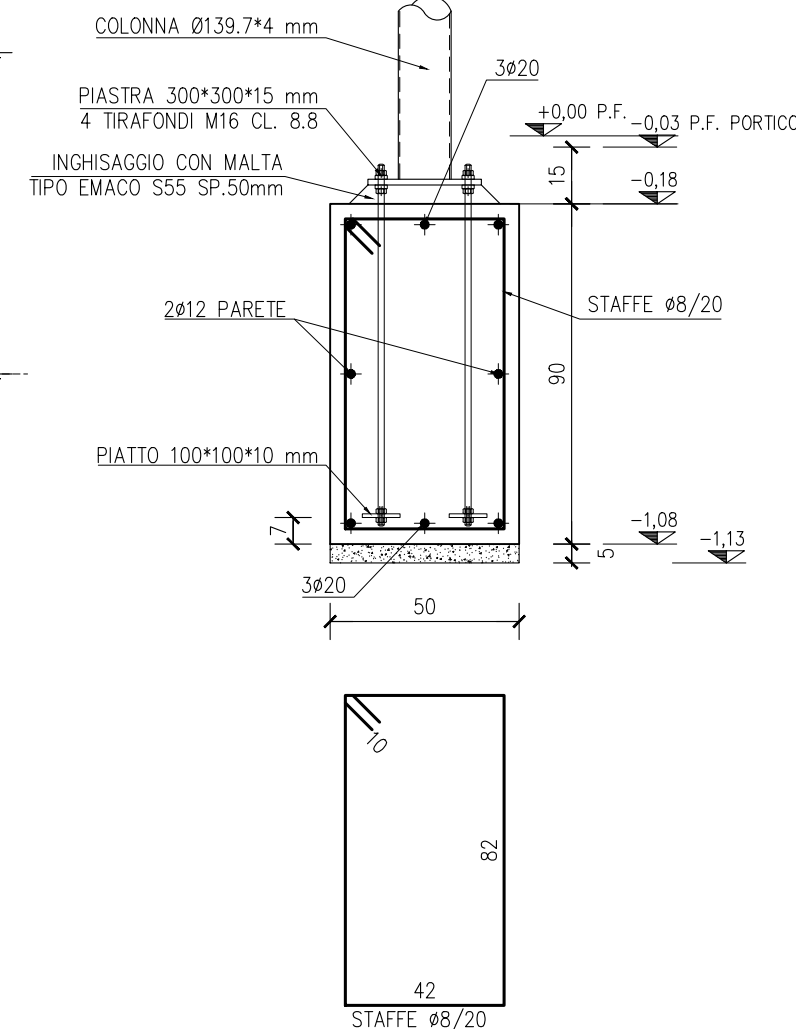
FONDAZIONE B=130cm  
(TIPICO)

SCALA 1:20



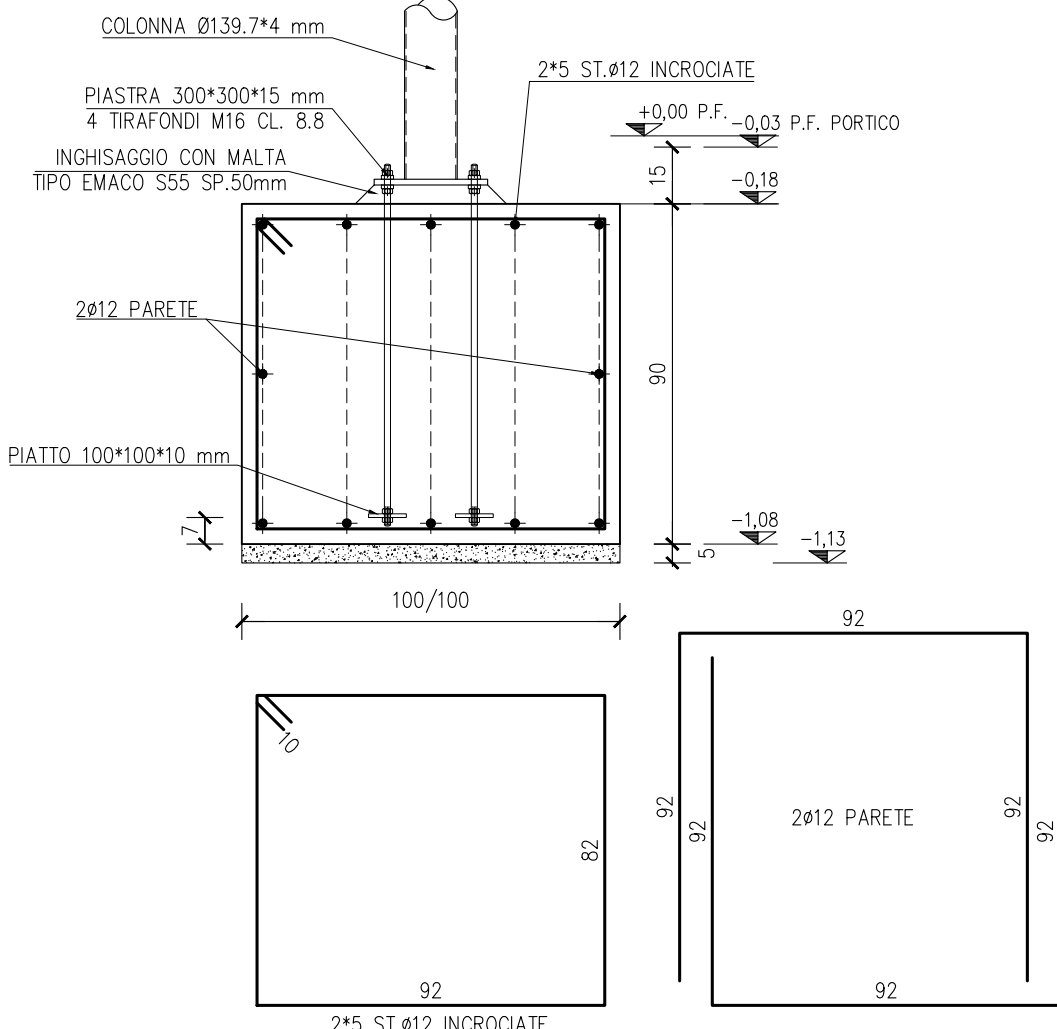
FONDAZIONE PORTICO B=50cm

SCALA 1:20



PLINTO PORTICO 100\*100\*90

SCALA 1:20



REGIONE  
LOMBARDIA



PROVINCIA  
DI MANTOVA



COMUNE DI  
PORTO  
MANTOVANO

PROGETTO ESECUTIVO  
AMPLIAMENTO DELLE STRUTTURE SPORTIVE ALLA CA' ROSSA

Progettazione architettonica  
ing. Renato Buttini (sulla base del progetto definitivo  
redatto dall'arch. Matteo Leorati)

collaboratori  
ing. Dario Buttini  
geom. Mara Sanfelici  
arch. Isabella Bonato

Geologia e Difesa del suolo  
STUDIO GDS di De Togni D. e Gabrielli F.

Acustica  
arch. Moreno Tonini

Progettazione strutturale  
ing. Stefano Mazzocchi

Progetto della sicurezza  
ing. Renato Buttini

Progettazione impianti  
Studio associato Perlini

Progettazione antincendio  
Studio associato Perlini

PROGETTO STRUTTURE

Oggetto:  
- PIANTE FONDAZIONI  
- PARTICOLARI COSTRUTTIVI

timbro e firma

tav. 02 STR

scala VARIE

Revisioni  
0 Emissione  
1 Revisione  
2  
3  
4  
5

DATA  
Agosto 2021  
Gennaio 2022

-

-

-



STUDIO TECNICO ING. RENATO BUTTINI  
PIAZZA MOZZARELLI N.10 - 46100 MANTOVA  
TEL. E FAX 0376/220746  
EMAIL: BUTTINI.RENATO54@GMAIL.COM