

studio tecnico Ing. Zuin Enos - CE ZNU NSE 66716 L6677 - RIVA 03562340200
Via G.Marconi n°119/bis - Via L. Benati n. 54 - 46048 Roverbella (MN)
e-mail: aliaseng@libero.it - Cel. 330/220449 - Tel. 0376/693692 - Fax 0376/692231

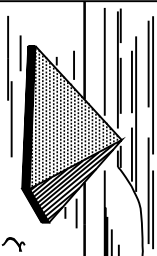
titolo Comune di Porto Mantovano Provincia di Mantova

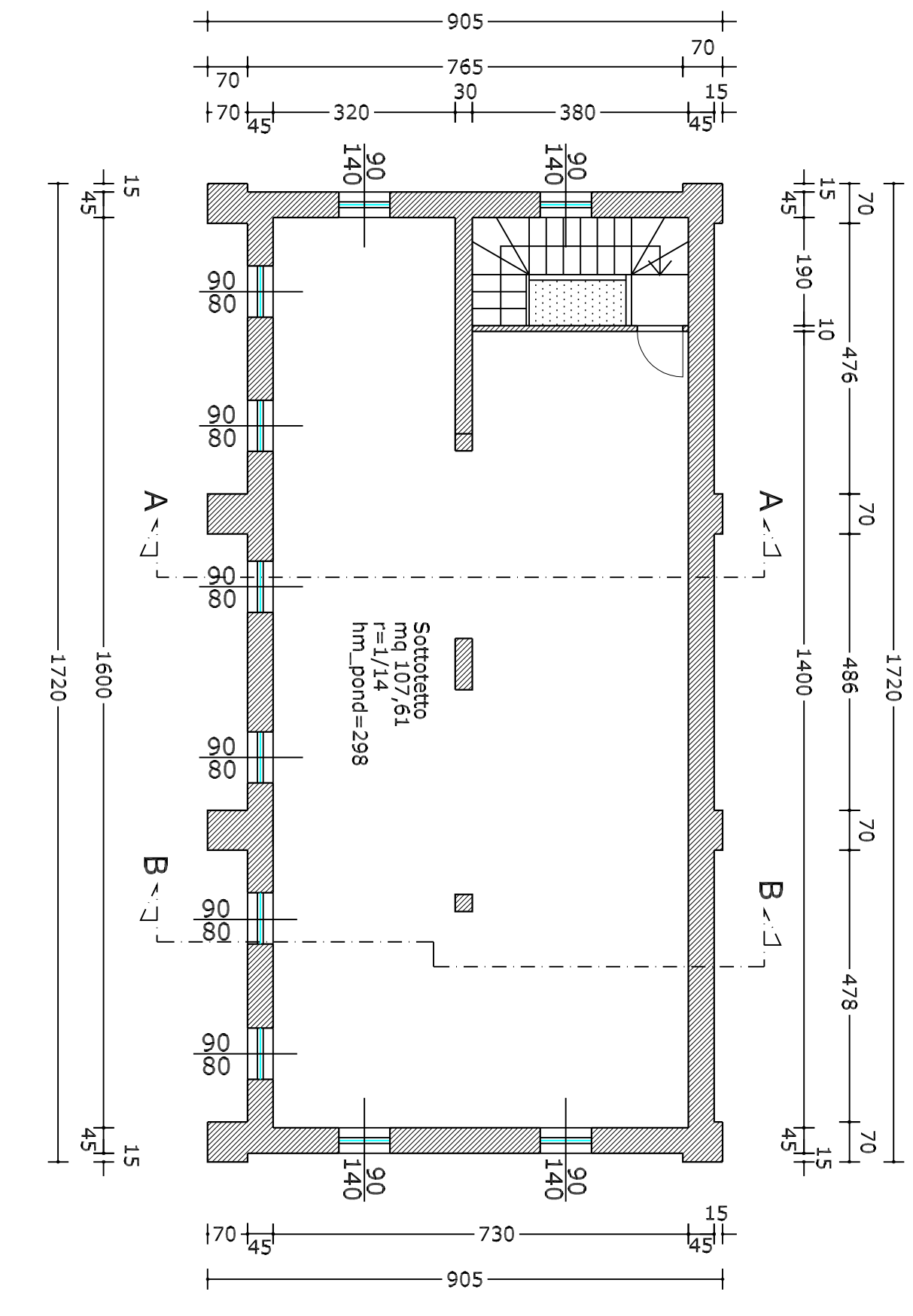
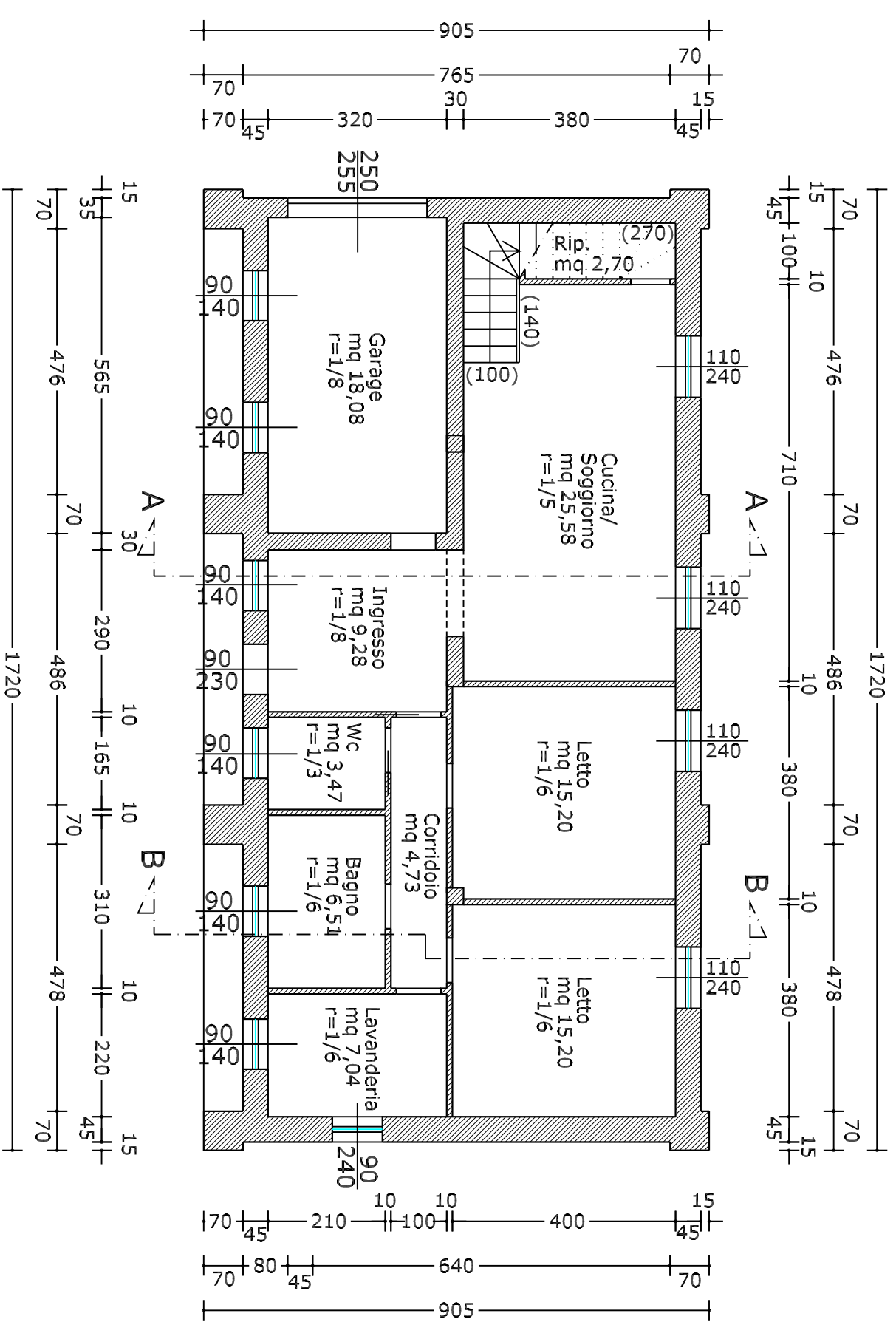
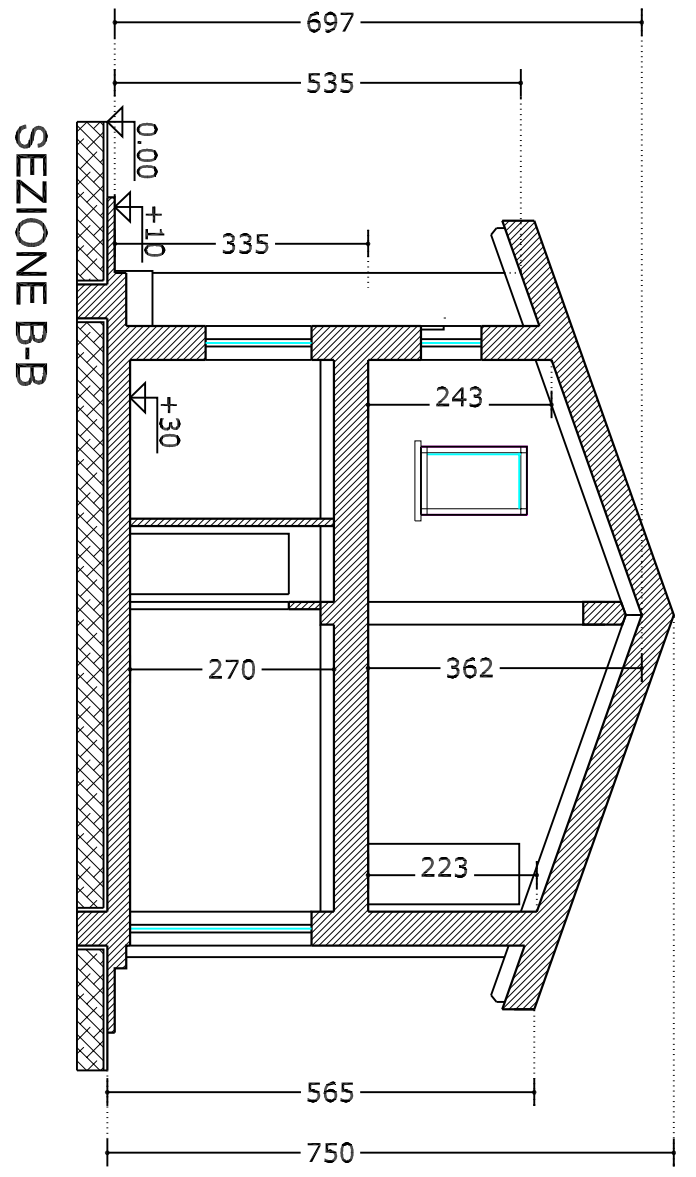
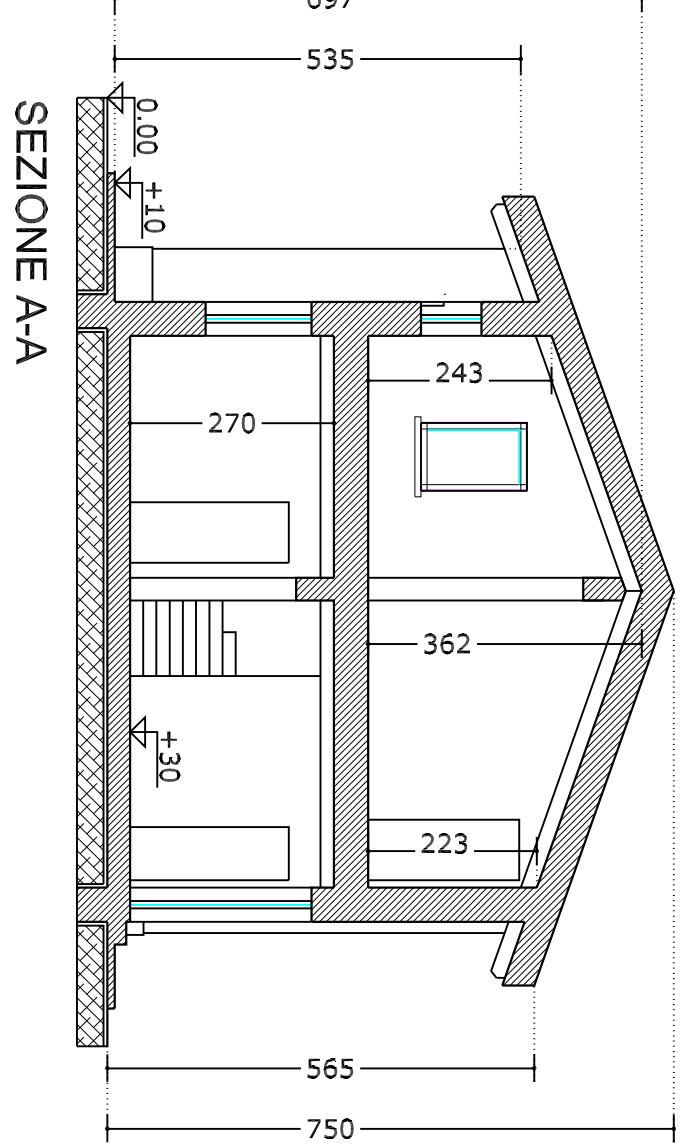
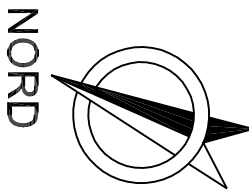
oggetto STRATO DI PROGETTO - SCHEMA ADATTABILITA'
RISTRUTTURAZIONE DI EDIFICIO ESISTENTE CON
FORMAZIONE DI ABBIAZIONE

committente SOCIETA' AGRICOLA IL BATONE
DI TESSADRI FABRIZIO, DAVIDE E LUCA S.S.

avviso 3_A scala 1:100 data

Il Tecnico

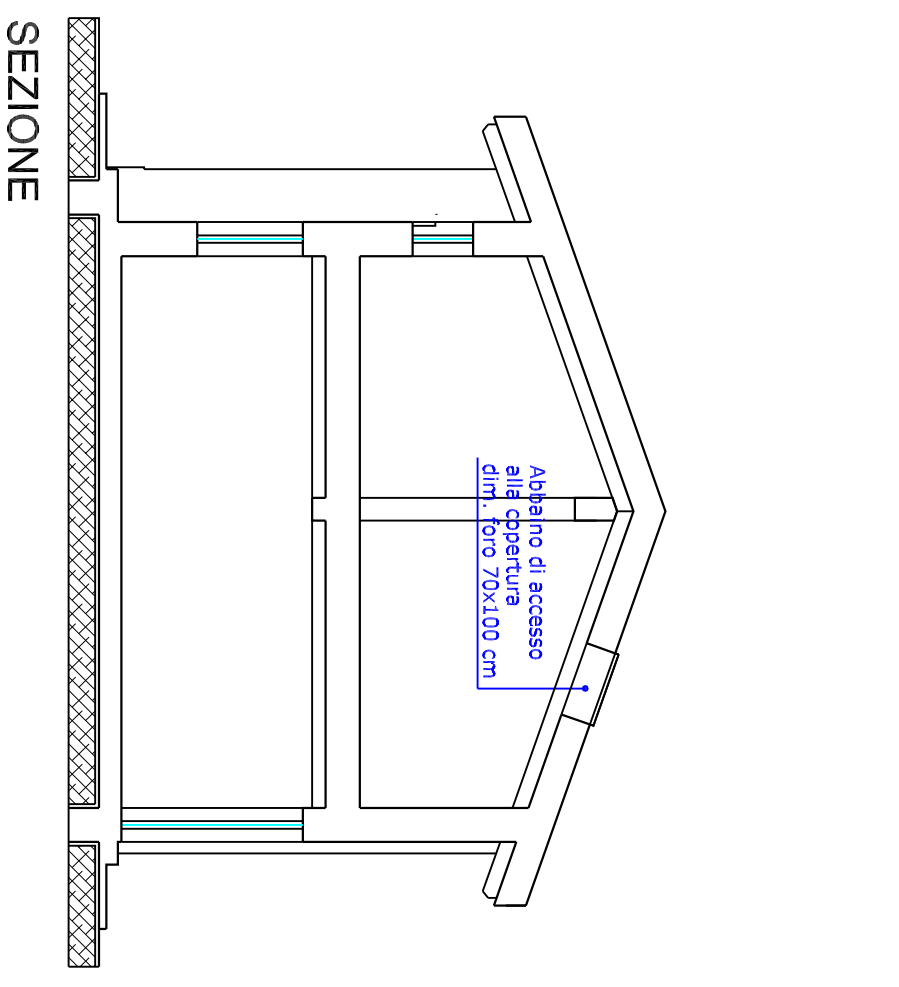
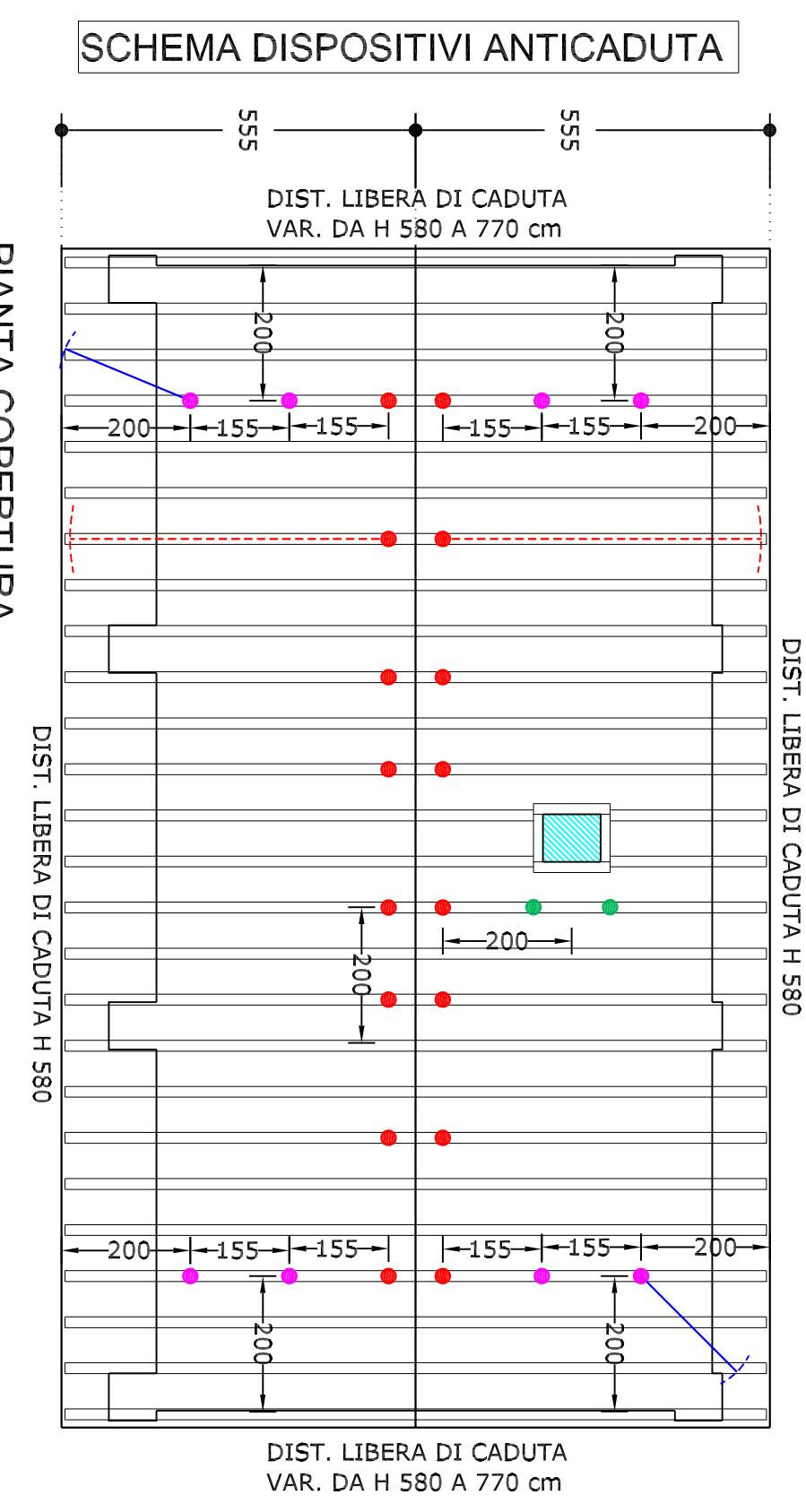
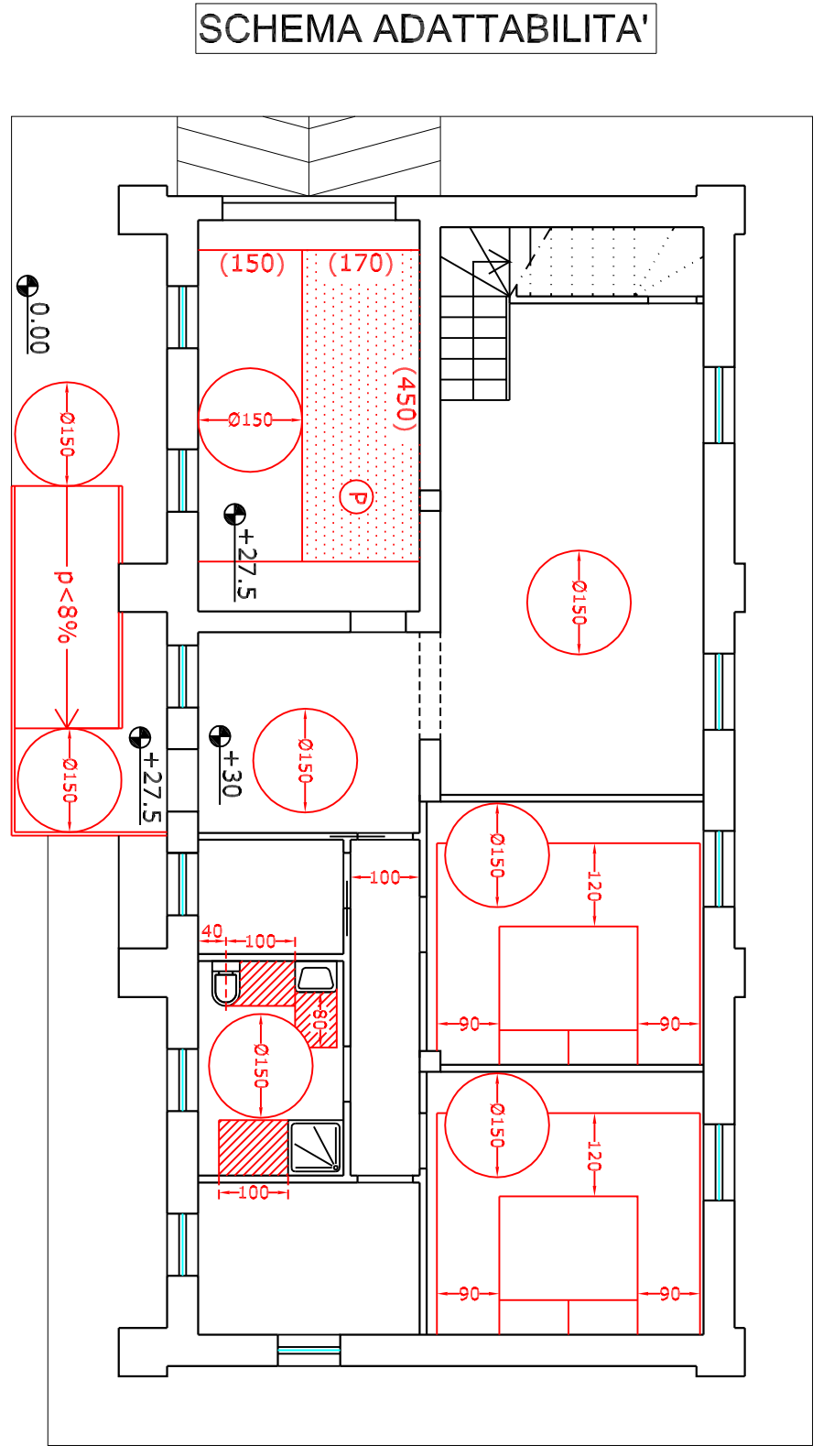
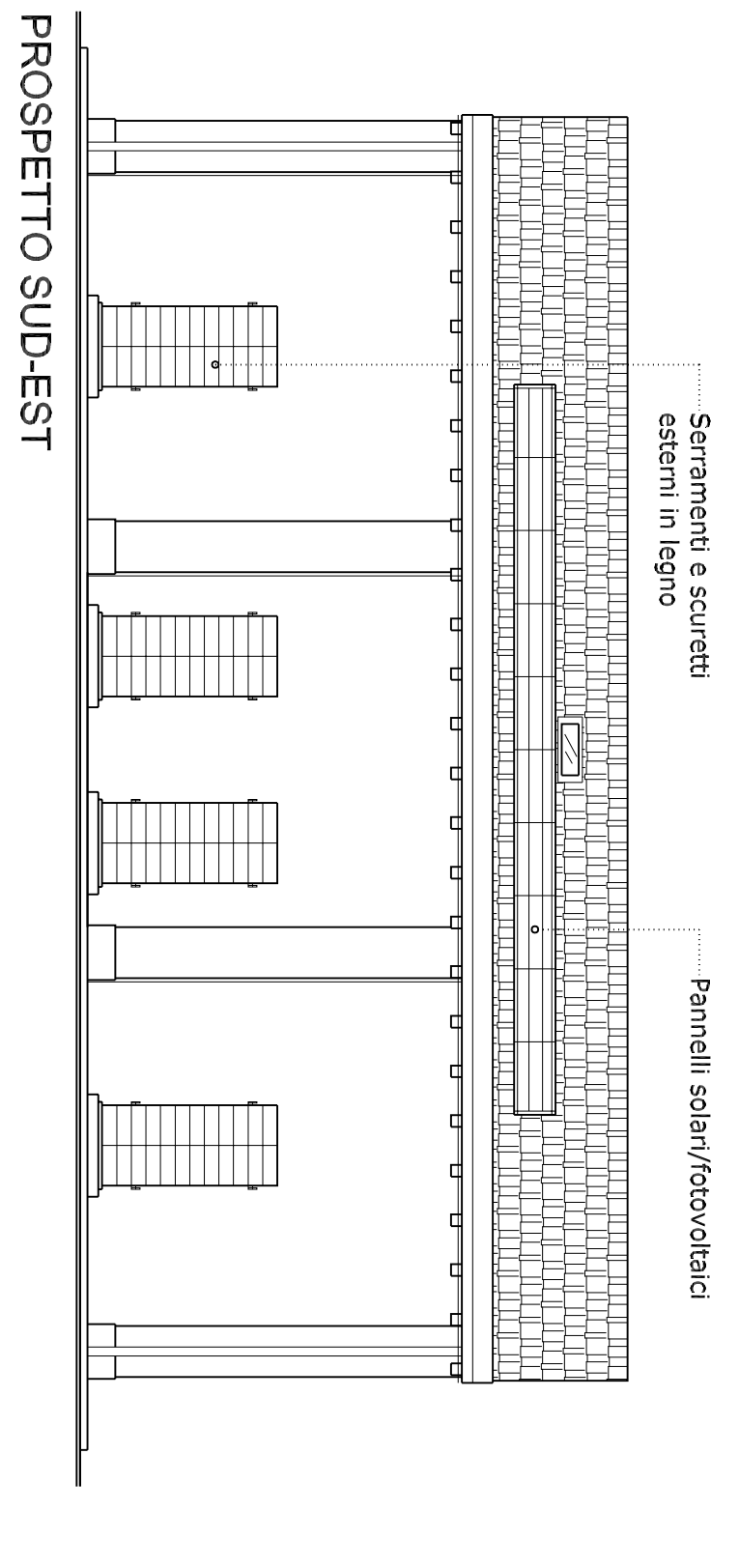
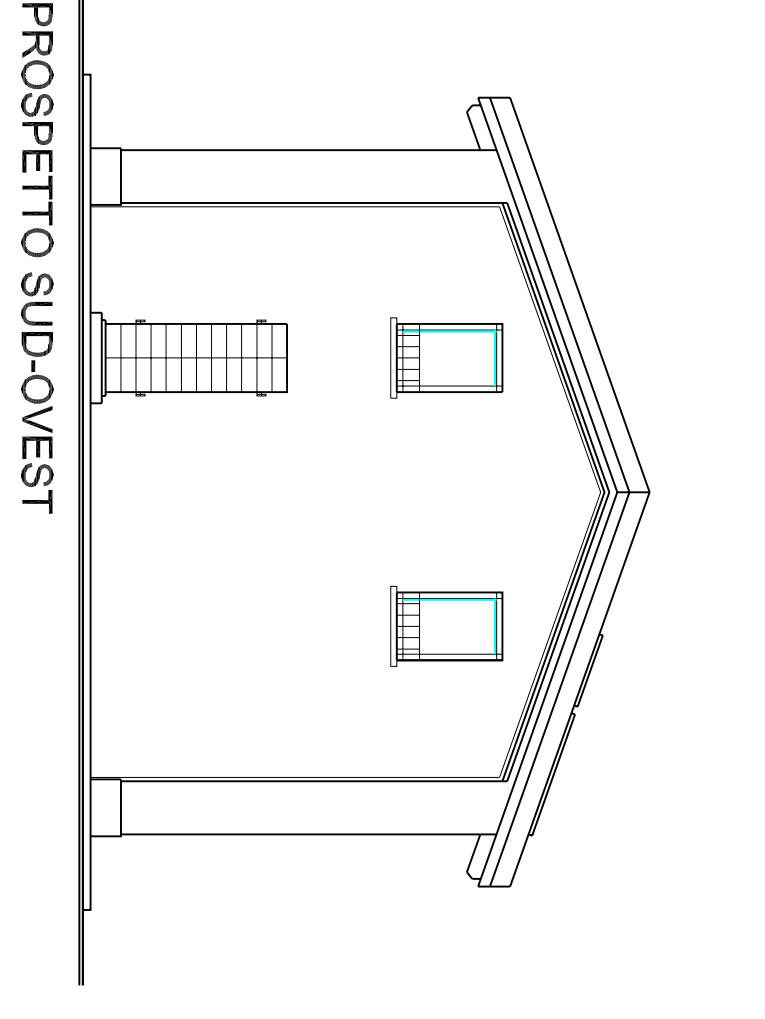
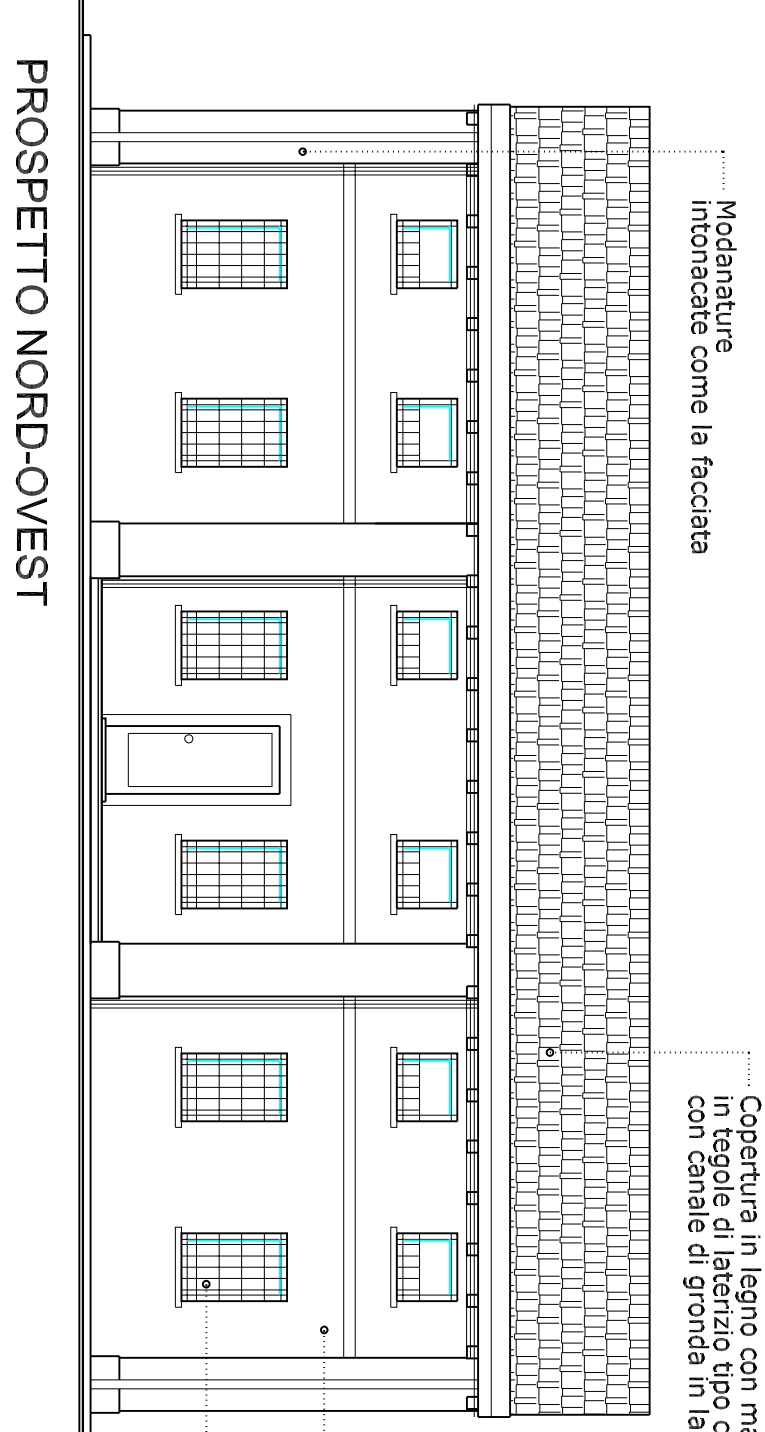




CALCOLO H MEDIA PONDERALE PIANO PRIMO

Superficie (mq)	Altezza media (m)	Volume (mc)
A) 14,00x3,92	x (2,23+3,62)/2	= 160,52
B) 16,00x3,93	x (2,43+3,62)/2	= 190,21
117,76 mq		350,73 mc

H media ponderale = 350,73/117,76 = 2,98 m



LEGENDA

●	Punto di ancoraggio UNI EN 795 A2
●	Ancoraggio per cordino retrattile L MAX = 5,00 m
●	Punto di ancoraggio UNI EN 795 A2
●	Ancoraggio per cordino fisso doppio L = 2 m
●	Punto di ancoraggio UNI EN 795 A2
●	Ancoraggio per cordino fisso doppio L = 2 m (percorso di accesso aglii ancoraggi superiori)
—	Doppio cordino fisso L = 2 m
---	Cordino retrattile L MAX = 5,00 m
---	Abbinco di accesso alla copertura alta (0,70 m x 1,00 m)
---	Distanze inclinate

CARATTERISTICHE EDIFICIO

Edificio ad uso residenziale adibito ad abitazione

Piani fuori terra: 2

Struttura portante realizzata in cemento armato e muratura

CARATTERISTICHE DELLA COPERTURA

Copertura a falde inclinate disposte a capanna con struttura lignea e manto in tegole tipo coppo

SISTEMA DI ANCORAGGIO - ATTREZZATURE

Accesso alla copertura dall'interno tramite abbinco

Dispositivi anticaduta con ancoraggi classe A1, A2 e cordini di trattenuta doppio fisso e retrattile