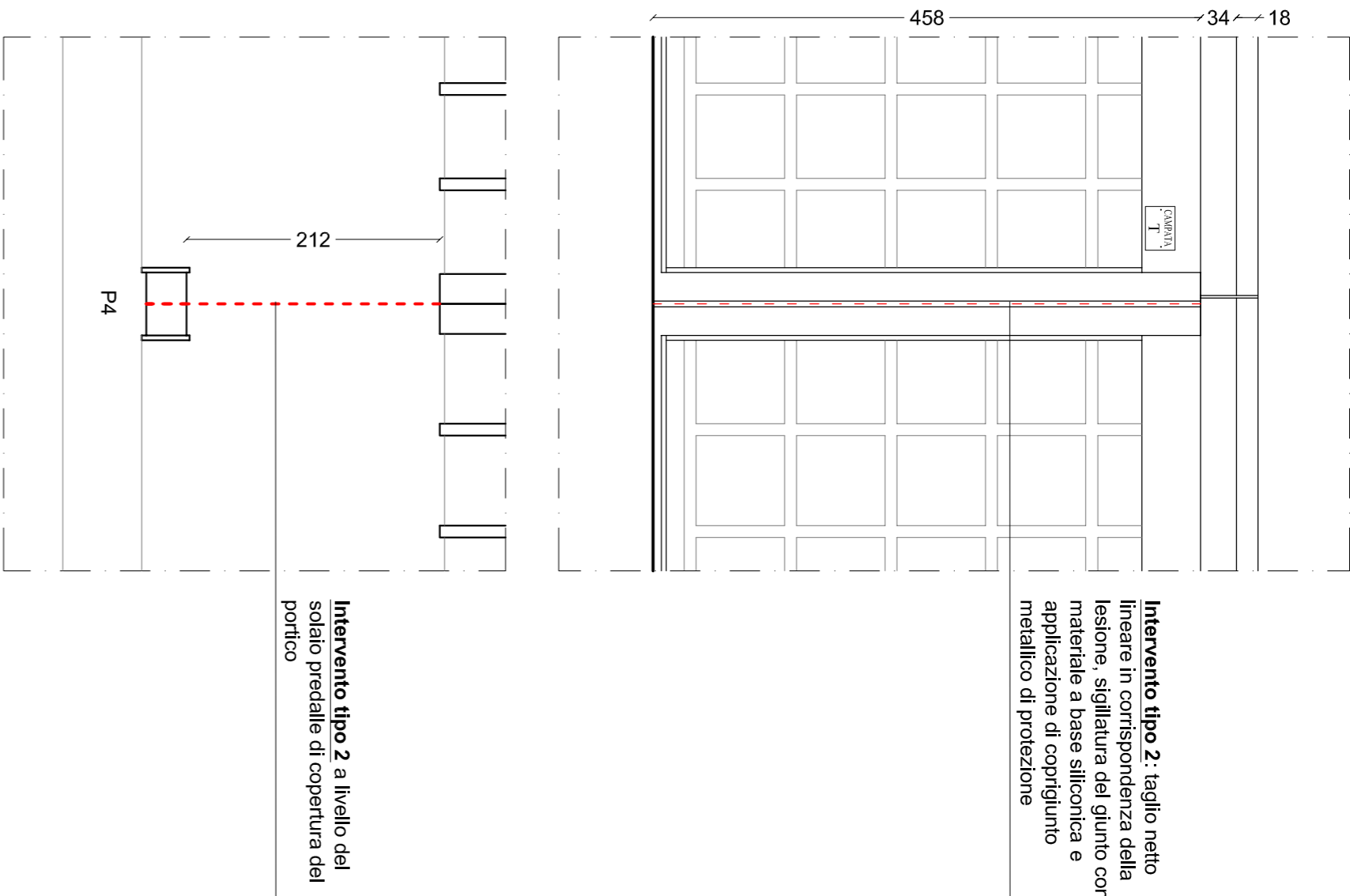
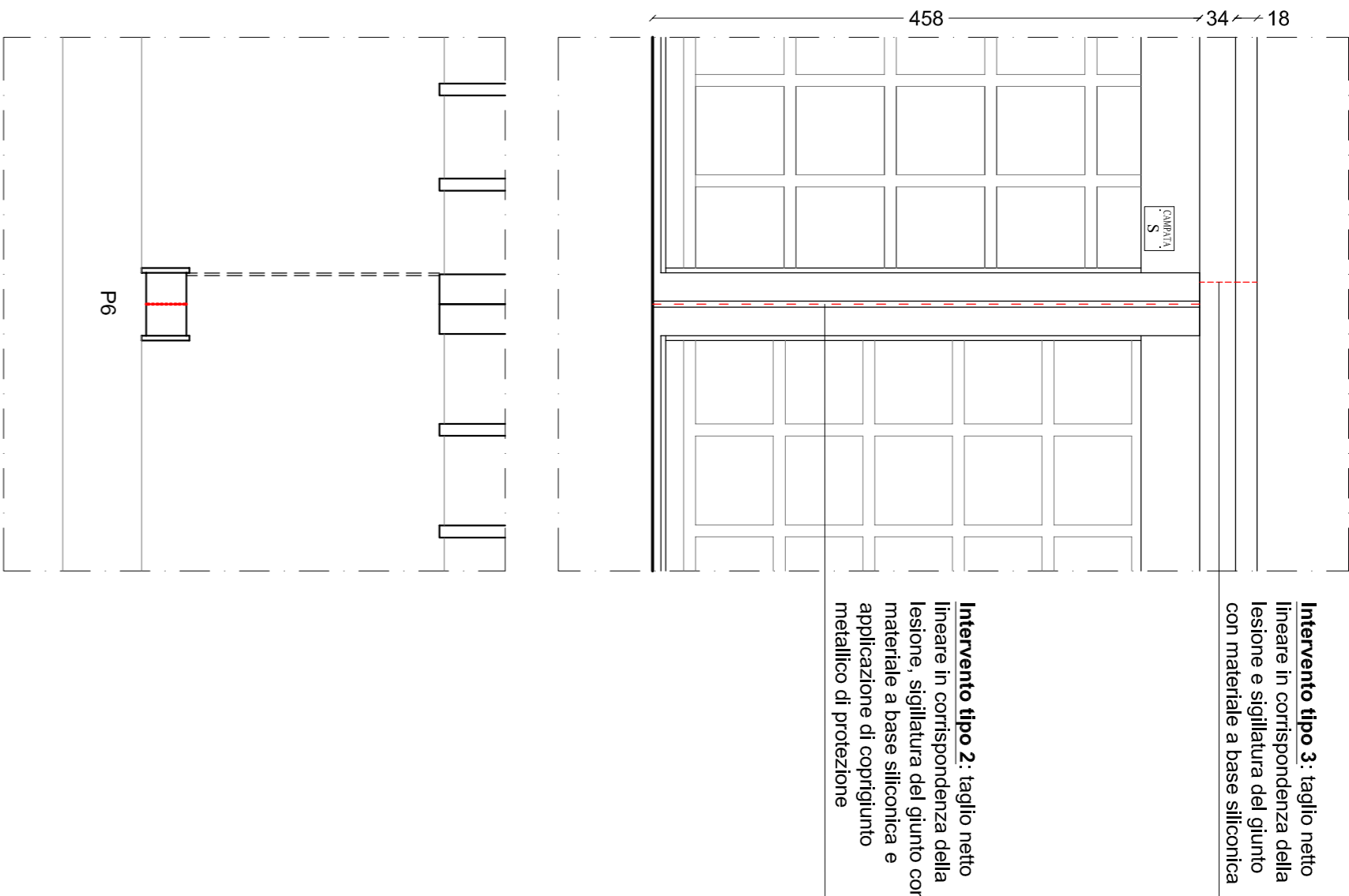


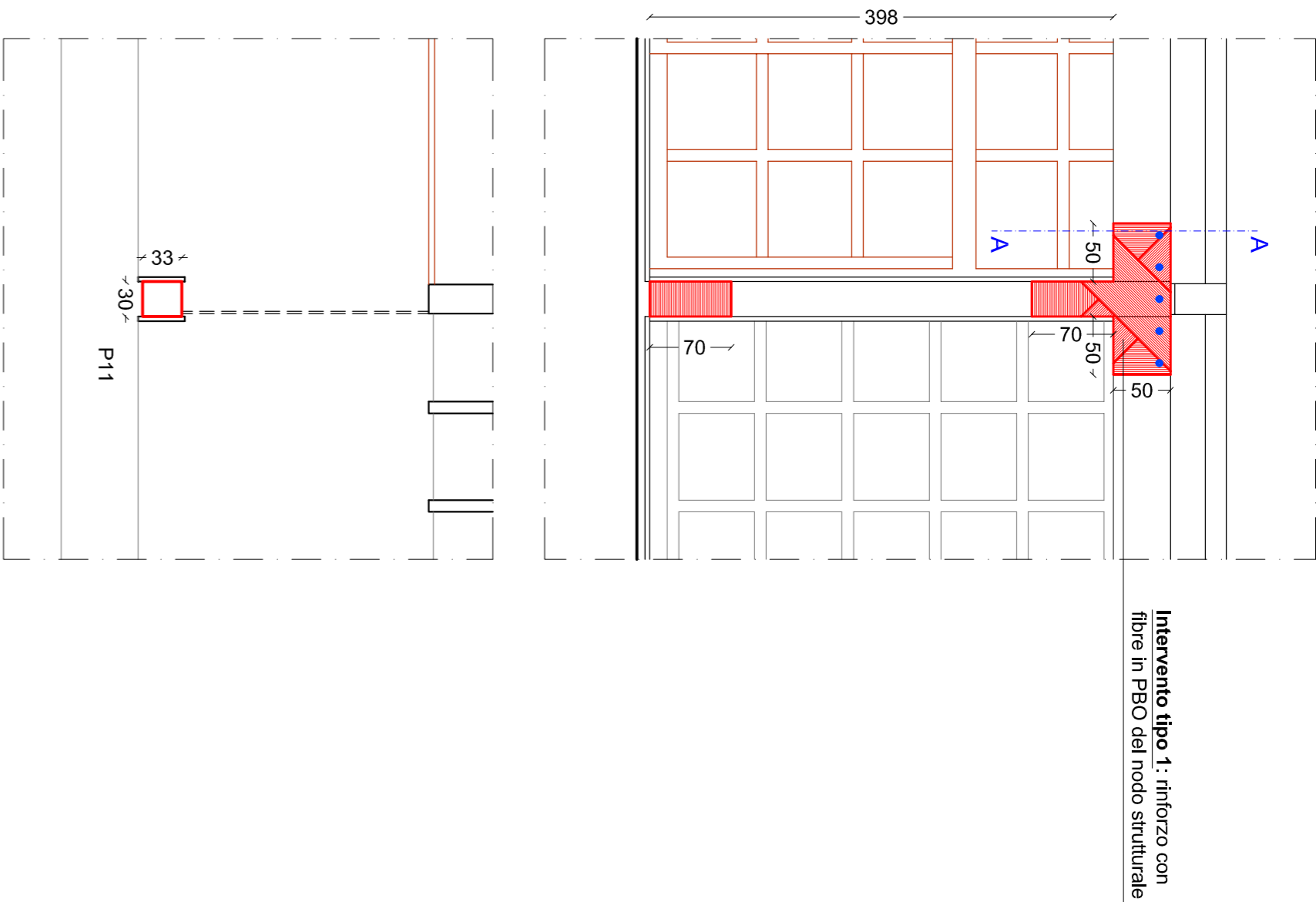
Pianta e prospetto campata T
Scala 1:50



Pianta e prospetto campata S
Scala 1:50



Pianta e prospetto campata X
Scala 1:50



Intervento 1:

1. Rimuovere le lastre di rivestimento dei pilastri, al fine del loro riutilizzo.
2. Rimuovere le parti ammalorate di cls mediante martellatura manuale o idroscalfatura e pulire le eventuali armature metalliche in vista da tracce di ruggine. Procedere quindi al ripristino dell'integrità delle strutture in cls e attendere la completa maturazione delle porzioni di cls realizzate.
3. Smussare gli spigoli vivi del pilastro fino ad ottenere un raggio di curvatura ≥ 2 cm
4. Perforare la trave in c.a. trasversalmente per il passaggio delle fibre "Joint" (o "focco")
5. Applicare un primo strato di malta RUREGOLD MX calcestruzzo - sp. ca. 3 mm
6. Saldare le due parti di pilastro separate dalla lesione tramite l'applicazione di fibre in PBO del tipo: - RUREGOLD XP e RUREGOLD JX JOINT (o equivalenti) per la connessione delle fibre nella parte della trave vicina all'estradosso
7. Applicare un secondo strato di malta RUREGOLD MX calcestruzzo - sp. ca. 3 mm
8. Successivamente all'indurimento completo della malta, si procederà alla tinteggiatura con pitture acriliche per proteggere le fibre dai raggi UV.
9. Riposizionamento delle lastre di finitura laterali in marmo.

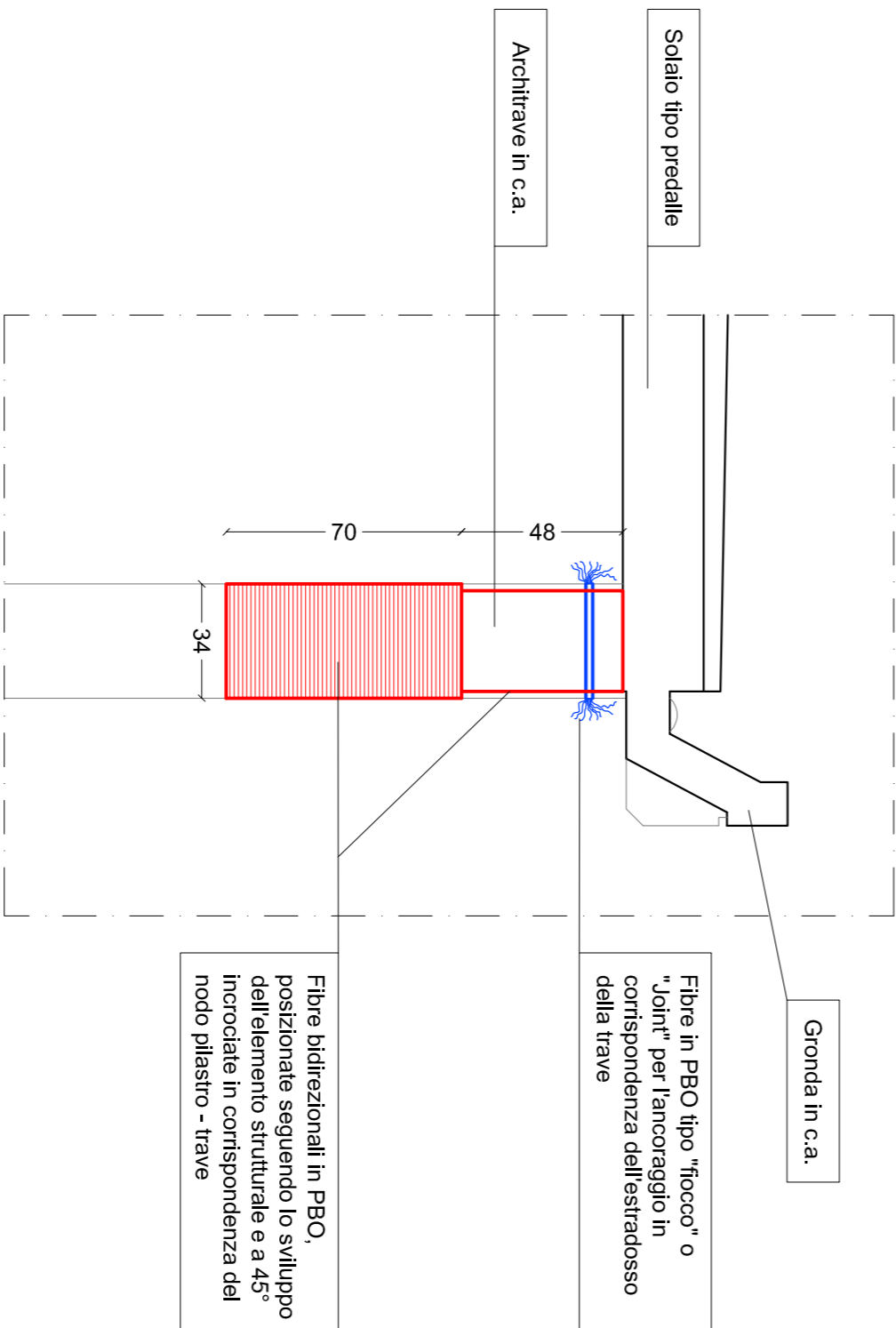
Intervento 2:

1. Realizzare un taglio netto lineare in corrispondenza del giunto di fabbrica
2. Procedere con l'iniezione di prodotto silicotico per sigillare il giunto tra i due corpi di fabbrica.
3. Applicazione di coppiunto metallico

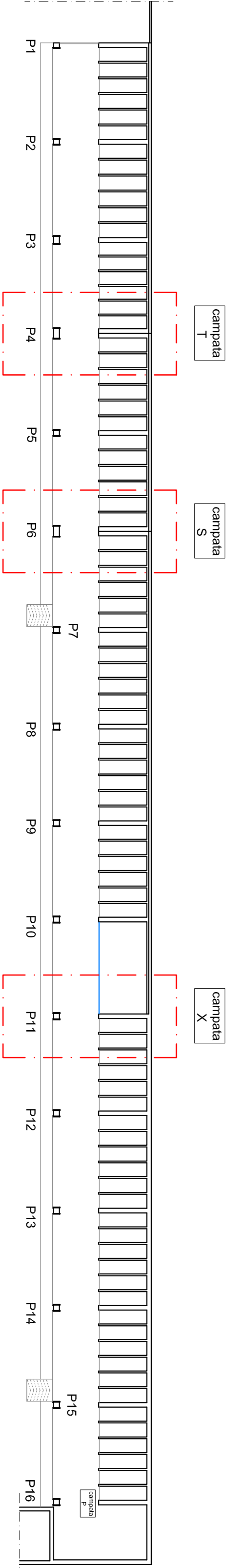
Intervento 3:

1. Realizzare un taglio netto lineare in corrispondenza del giunto di fabbrica
2. Procedere con l'iniezione di prodotto silicotico verniciabile per sigillare il giunto tra i due corpi di fabbrica.
3. Verniciatura eventuale del giunto

Sezione A-A
Scala 1:20



Planimetria colombari
Scala 1:200



Arch. Tiziana Belladelli Via T. Edison, 3 - 46047 Porto Mantovano - MN Tel. 328 6942777 fax 0376 300683 Mail: tiziana.belladelli@bepem.it			
PROGETTO:		PROVINCIA DI MANTOVA	
COMUNE DI PORTO MANTOVANO		COMMITTENTE: Comune di Porto Mantovano	
PROGETTISTA: Arch. BELLADELLI TIZIANA		DIR. LAVORI: Arch. BELLADELLI TIZIANA	
IMP. ESECUTRICE: ---		OGGETTO: PROGETTO INTERVENTI LOCALIZZATI DI CONSOLIDAMENTO COLOMBARI	
tavola: 4b		data: NOVEMBRE 2012	
scala: VARIE		aggiornato:	