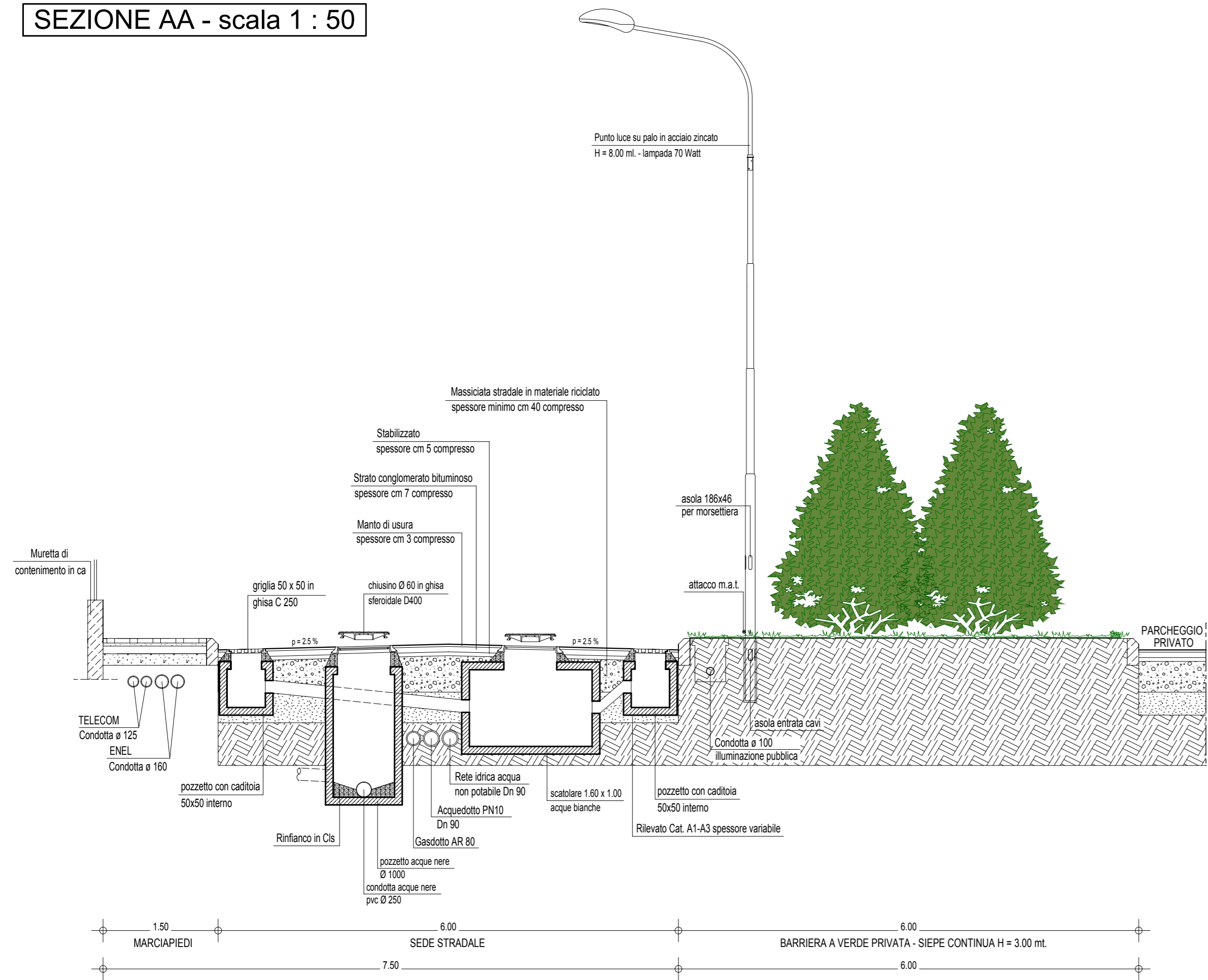
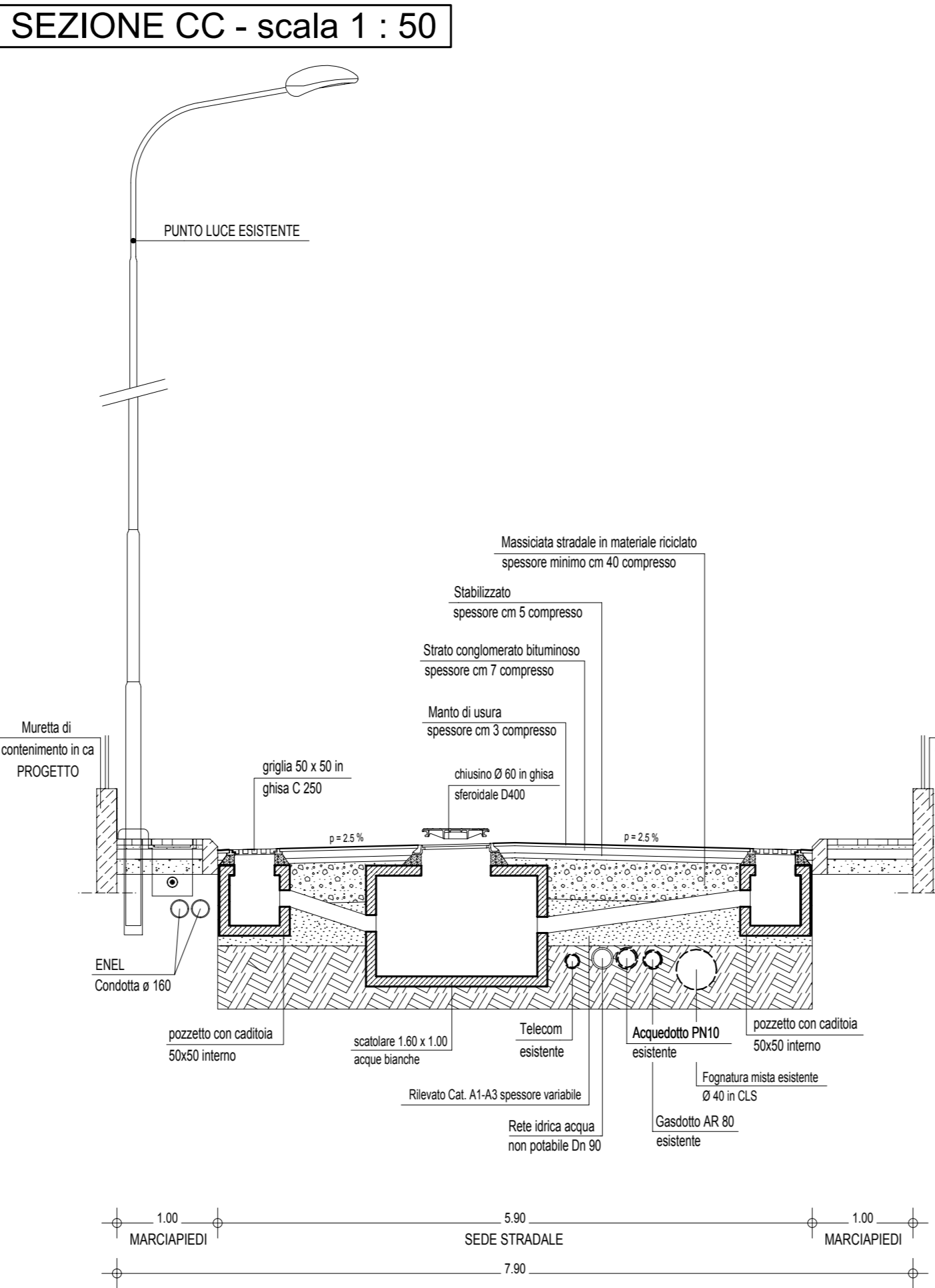


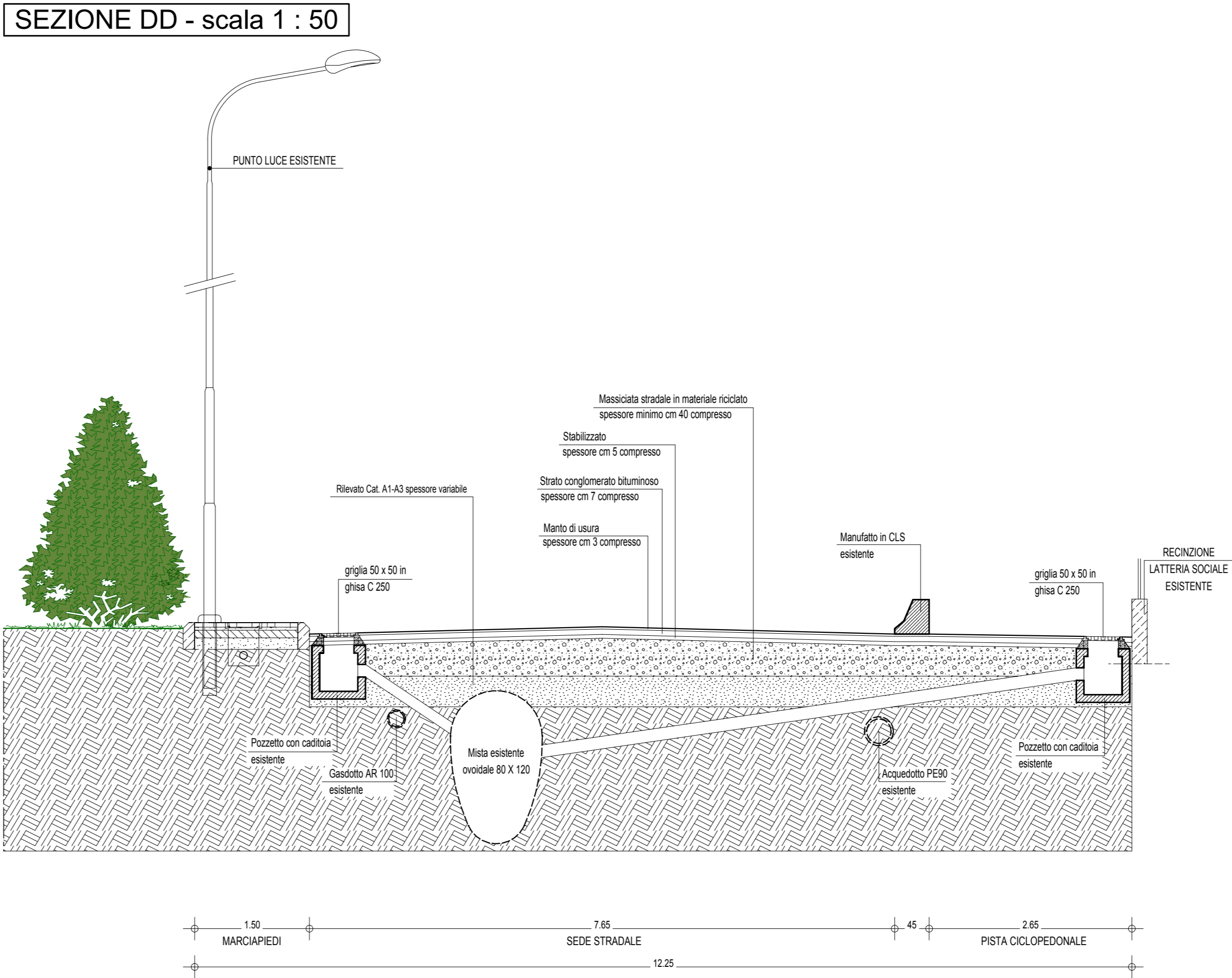
SEZIONE AA - scala 1 : 50



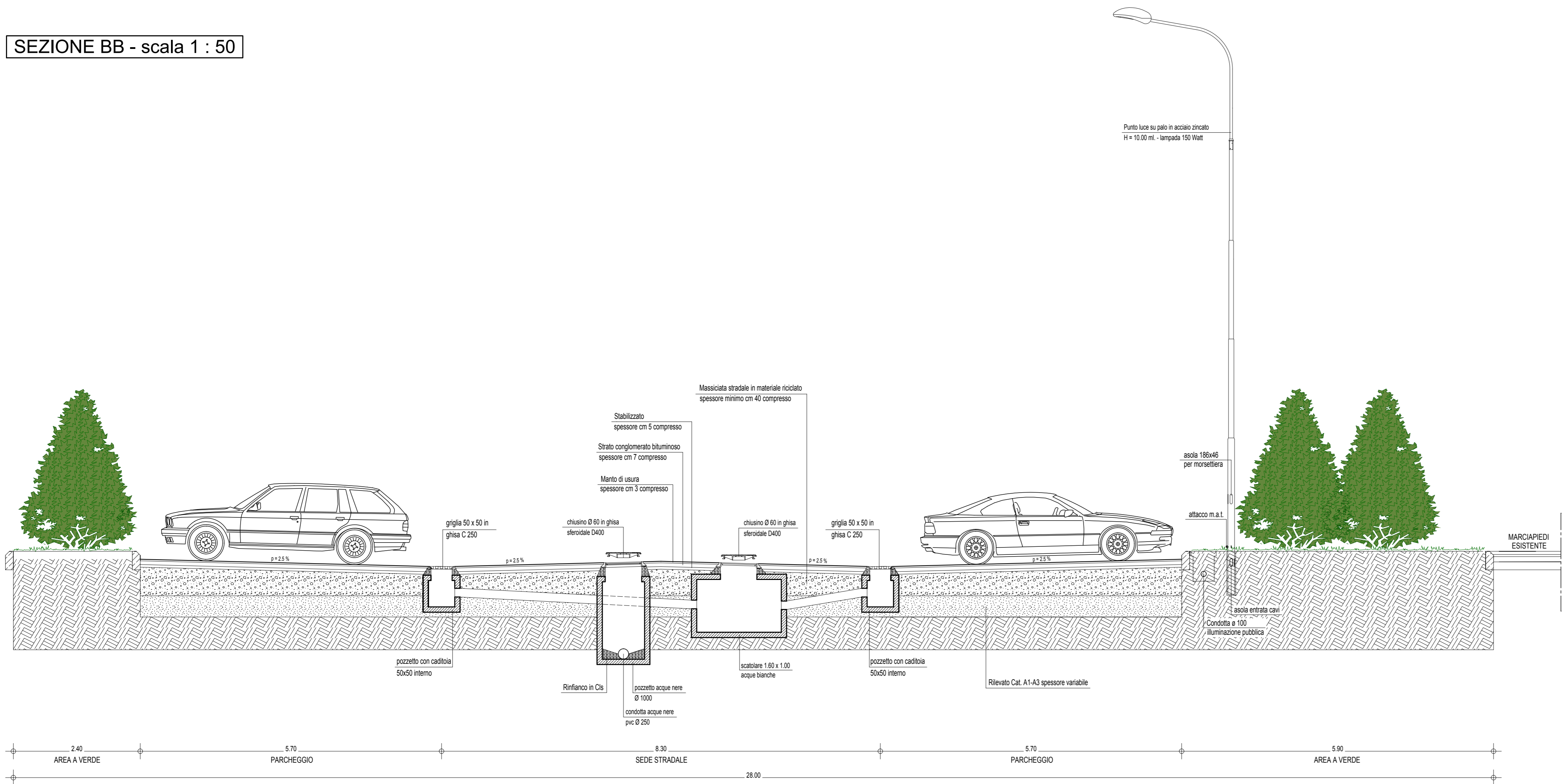
SEZIONE CC - scala 1 : 50



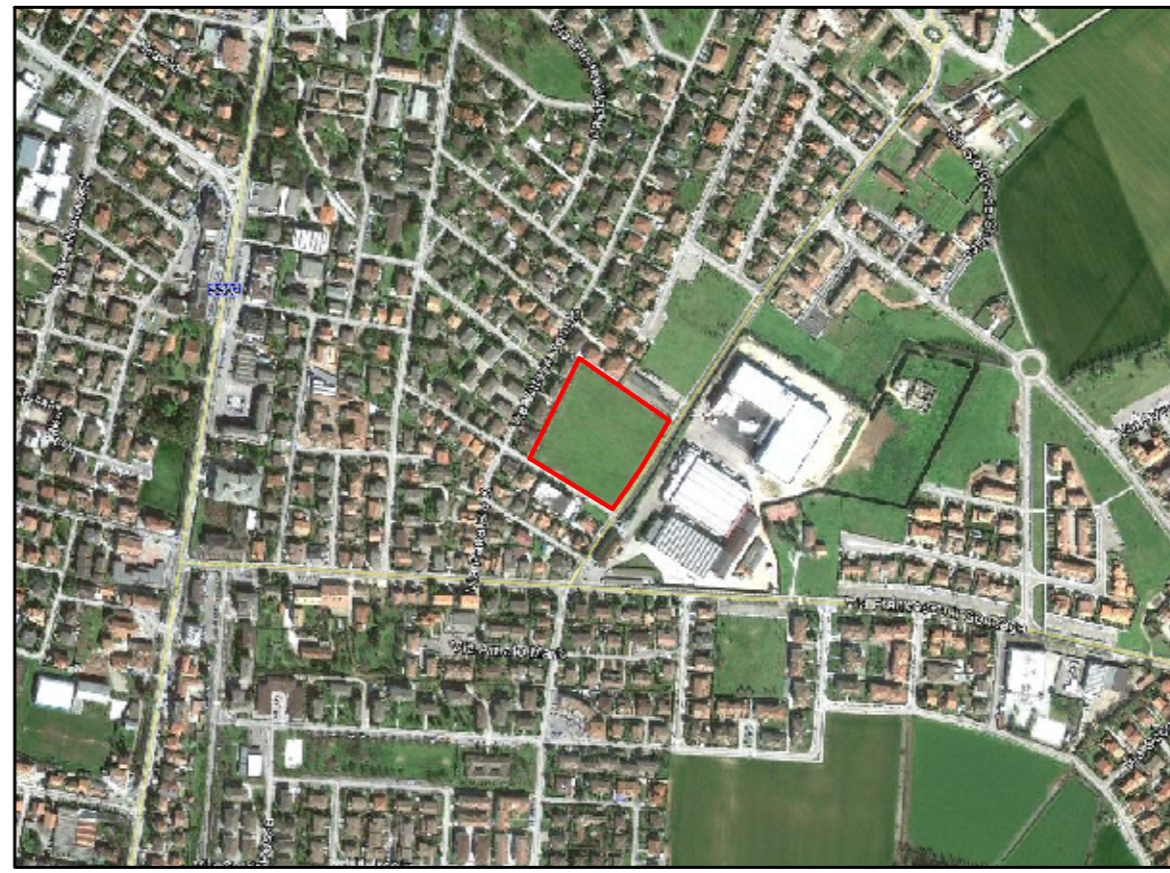
SEZIONE DD - scala 1 : 50



SEZIONE BB - scala 1 : 50



COMUNE DI PORTO MANTOVANO



Contributo:		FUTUREDIL MANTOVA S.R.L.	
AMBITO DI TRASFORMAZIONE A.T. 006		File GB00221437p	
sito in via Kennedy / via Verdi		Data MARZO 2013	
localita' S. Antonio		Sala	
Elaborato:		Prel. n°	
SEZIONI TIPO DI PROGETTO		Tav. n°	
Comune	Porto Mantovano	Provincia	Mantova
Dott. Ing. GIANLUCA FERRARI		1:50	
via G. Mazzoni n. 7 - MANTOVA - tel. 0376 / 321461 - fax 0376 / 320431 - e-mail: g.ferrari@ferrari.it		7	
Geom. FRANCESCO ROSA			
via Mantova Sud n. 14 - Campole di Mantova - MANTOVA - tel. 0376 / 967602			
Si fa divieto di riproduzione o di utilizzare i presenti elaborati in assenza del permesso scritto da parte degli intestatari, ai sensi della legge sul diritto di autore (2204/1961, n. 4033 G.U. 14/07/1961 n. 140).			