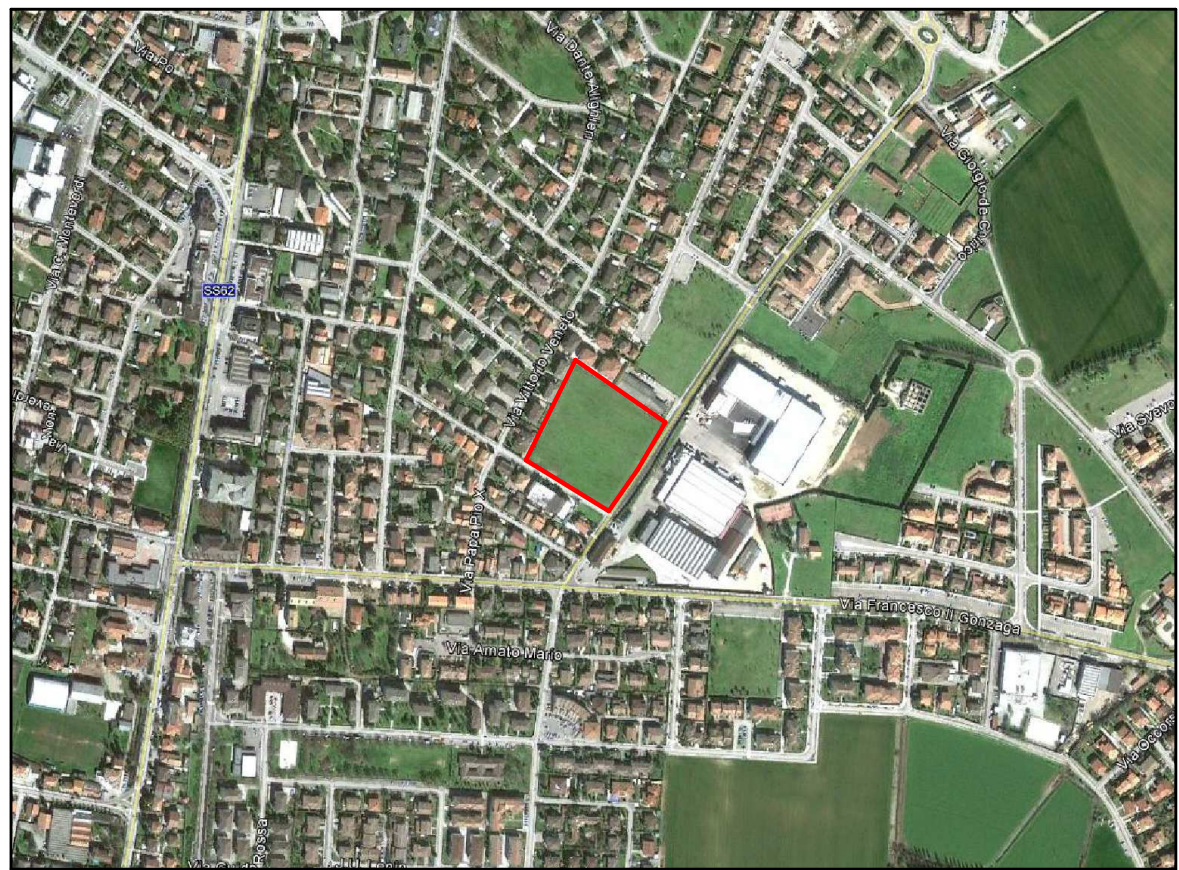


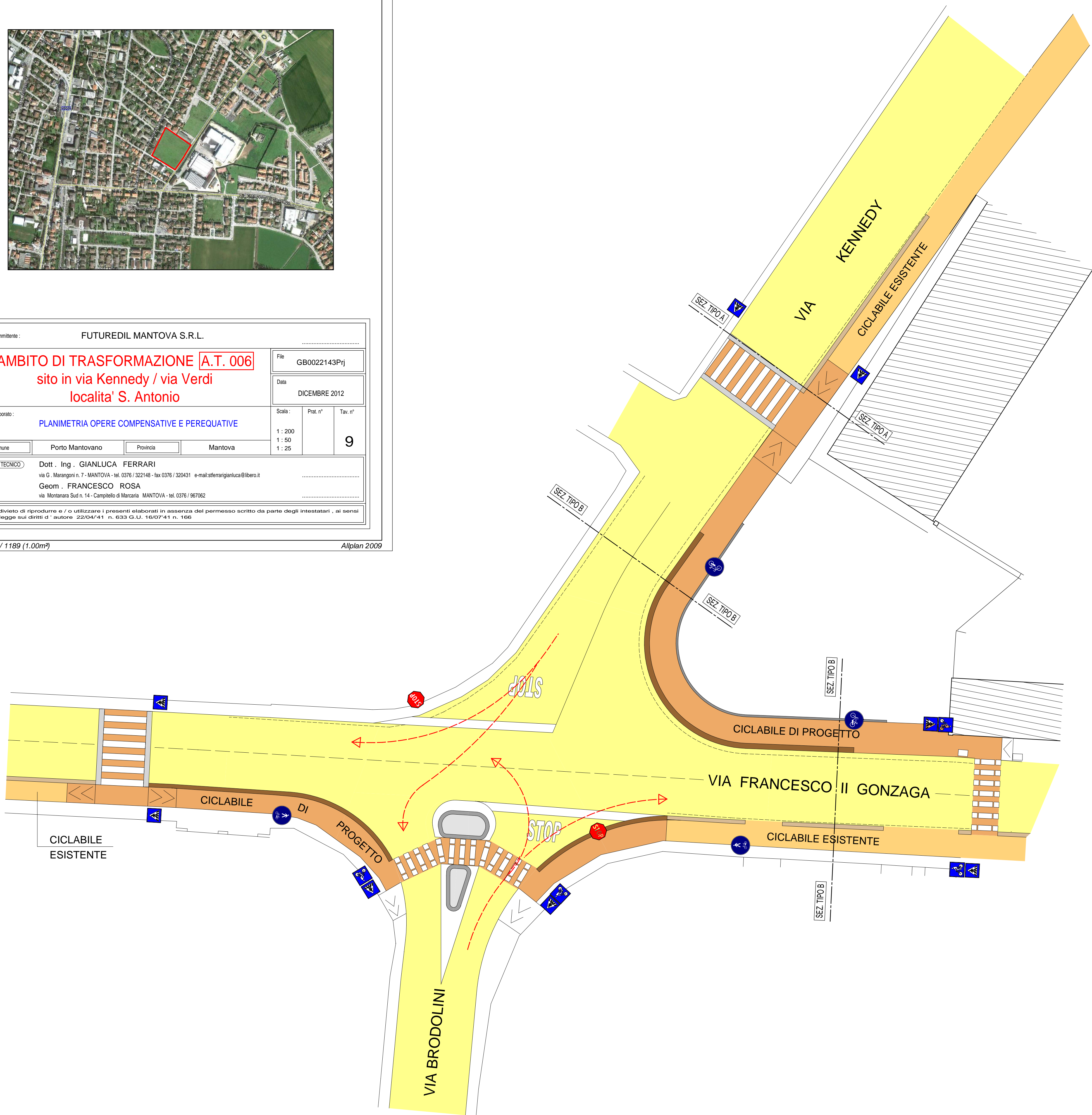
COMUNE DI PORTO MANTOVANO



Committente: FUTUREDIL MANTOVA S.R.L.		File: GB0022143Pij	
AMBITO DI TRASFORMAZIONE A.T. 006 sito in via Kennedy / via Verdi localita' S. Antonio		Data: DICEMBRE 2012	
Elabora: PLANIMETRIA OPERE COMPENSATIVE E PEREQUATIVE		Scala: 1:200 1:50 1:25	Fog. n° 9
Comune: Porto Mantovano	Provincia: Mantova		
Dott. Ing. GIANLUCA FERRARI via G. Marconi n. 7 - MANTOVA - tel. 0376 / 322148 - fax 0376 / 320431 - e-mail: g.ferrari@unimantova.it Geom. FRANCESCO ROSA via Mantovana Sud n. 14 - Campello di Mattoia - MANTOVA - tel. 0376 / 167062			
Si fa divieto di riprodurre o di utilizzare i presenti elaborati in assenza del permesso scritto da parte degli interessati - né servirli senza l'assenso scritto dell'autore - 22/04/2012 - n. 4233 G.S.U. 14/07/14 n. 1465			

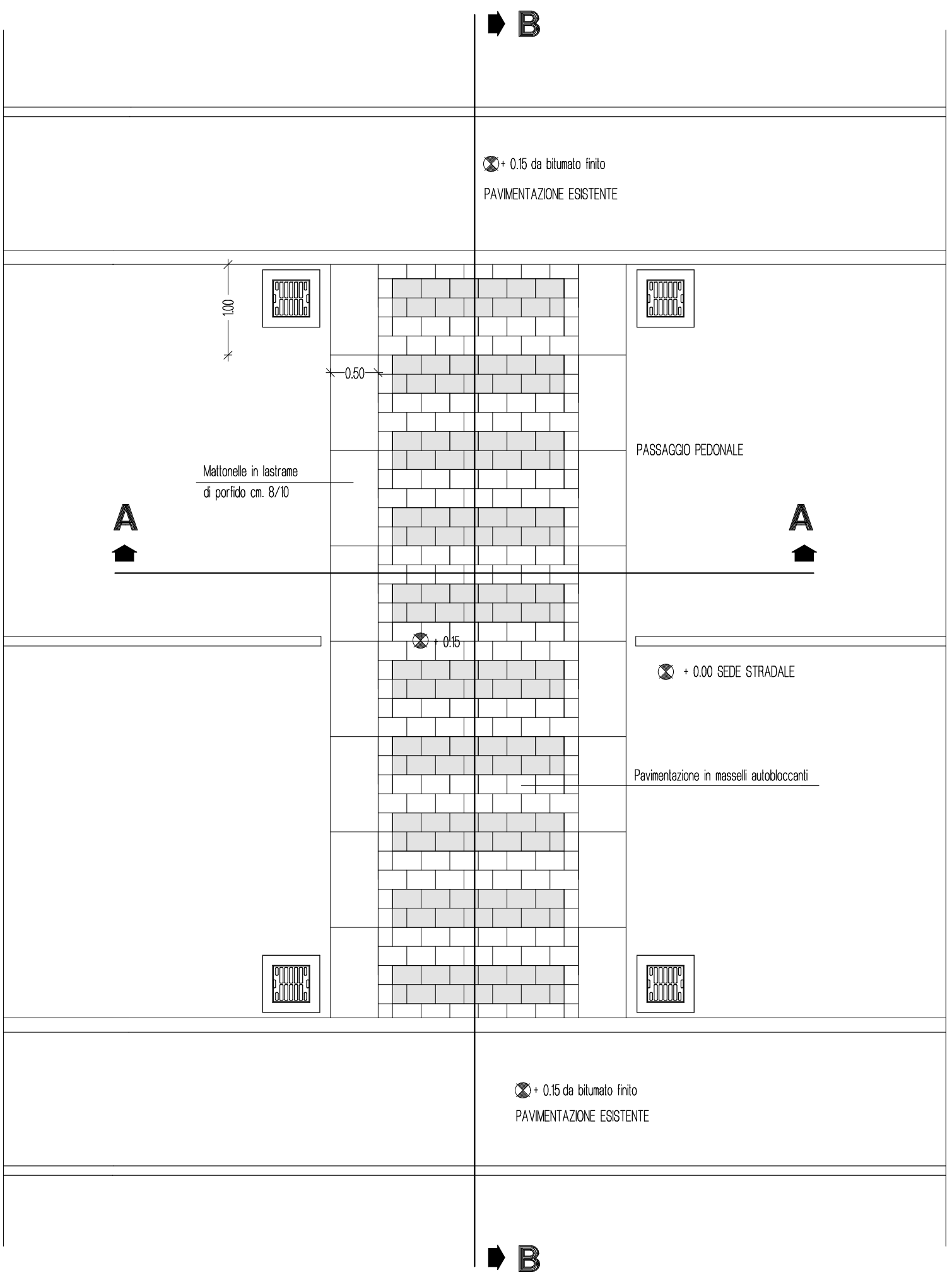
H/L = 641 / 1189 (1,00m²)

Allplan 2009

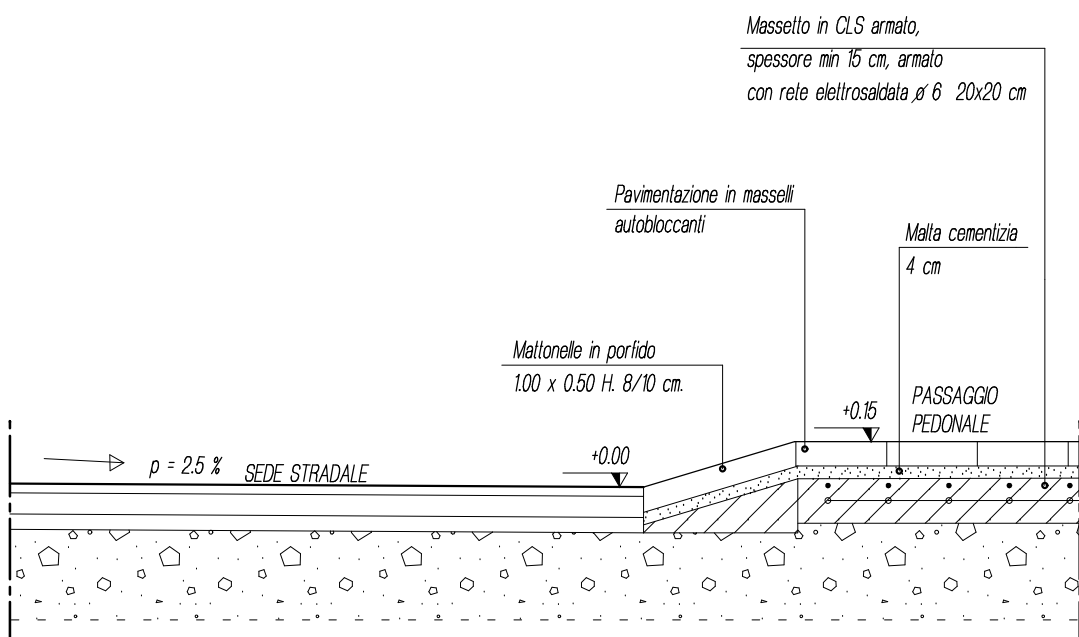


SCHEMA ELIMINAZIONE BARRIERE ARCHITETTONICHE  
PARTICOLARE ATTRAVERSAMENTO IN QUOTA AL MARCIAPIEDE

- PIANTA - scala 1 : 50



- SEZIONE AA - scala 1 : 25



- SEZIONE BB - scala 1 : 25

