

COMUNE DI PORTO MANTOVANO



COMUNE DI
PORTO MANTOVANO

- 5 OTT. 2013

Committenti :

SINEDIL DI ENNIO PEDRAZZOLI e C. S.A.S.
PEDRAZZOLI ENNIO

Prot. N. 16915
Cat. X Clas. X Fasc.

AMBITO DI TRASFORMAZIONE A.T. 004
SUB COMPARTO " A "
sito in localita' S. Antonio

File
GB0022222Prj

Data
OTTOBRE 2013

Elaborato :

DOCUMENTAZIONE FOTOGRAFICA

Scala :

Prat. n°

Tav. n°

10

Comune

Porto Mantovano

Provincia

Mantova

STUDIO TECNICO

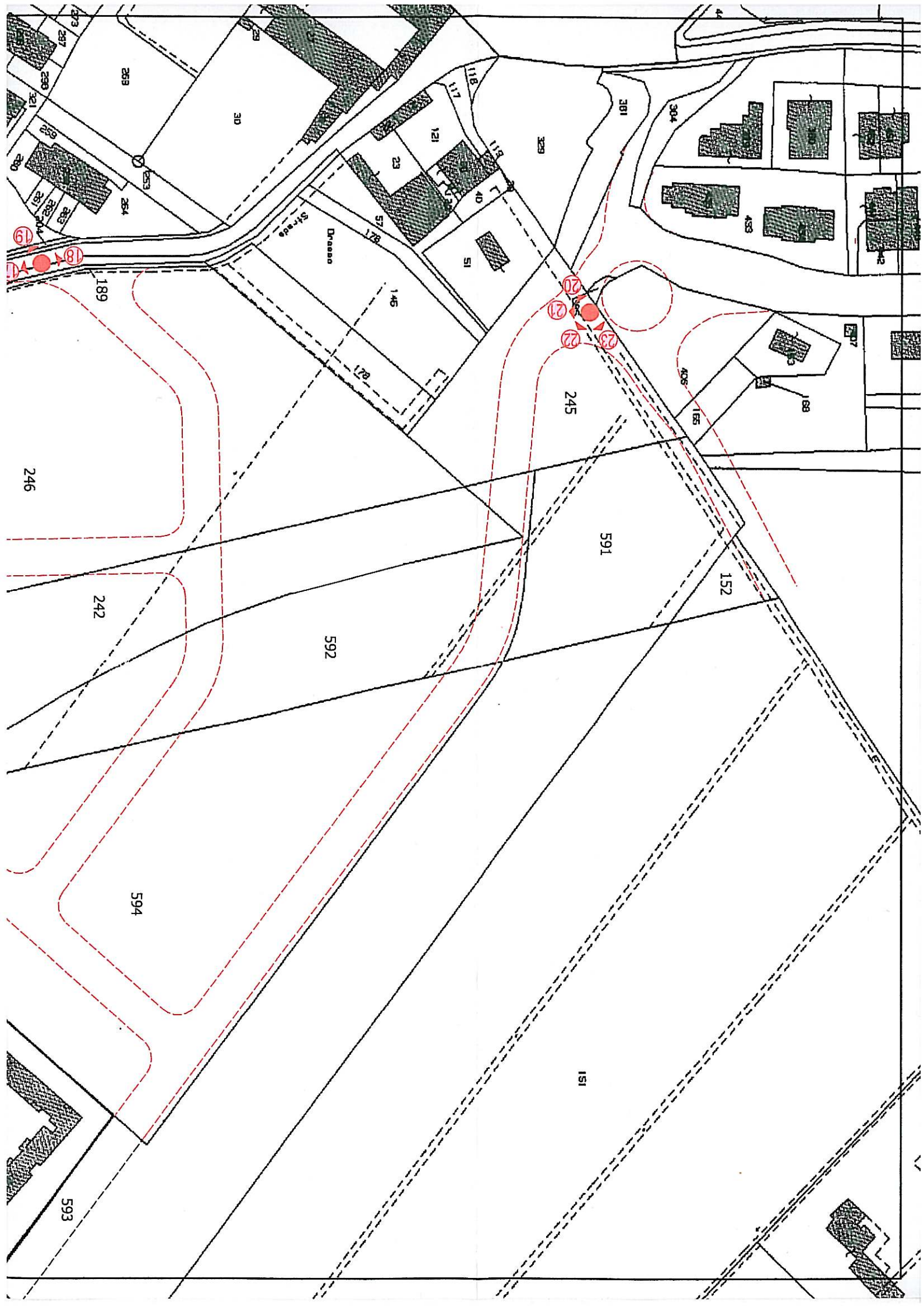
Dott. Ing. GIANLUCA FERRARI

via G. Marangoni n. 7 - MANTOVA - tel. 0376 / 322148 - fax 0376 / 320431 e-mail: stferrari gianluca@libero.it

Geom. FRANCESCO ROSA

via Montanara Sud n. 16 - Campitello di Marcaria MANTOVA - tel. 0376 / 967062 e-mail: studiorosafrancesco@alice.it

Si fa divieto di riprodurre e / o utilizzare i presenti elaborati in assenza del permesso scritto da parte degli intestatari, ai sensi della legge sui diritti d' autore 22/04/41 n. 633 G.U. 16/07/41 n. 166





- FOTO 1 -



- FOTO 2 -



- FOTO 3 -



- FOTO 4 -



- FOTO 5 -



- FOTO 6 -



- FOTO 7 -



- FOTO 8 -



- FOTO 9 -



- FOTO 10 -



- FOTO 11 -



- FOTO 12 -



- FOTO 13 -



- FOTO 14 -



- FOTO 14 bis -



- FOTO 15 -



- FOTO 16 -



- FOTO 17 -



- FOTO 18 -



- FOTO 19 -



- FOTO 20 -



- FOTO 21 -



- FOTO 22 -



- FOTO 23 -